

**MEMÒRIA DE LA INTERVENCIÓ ARQUEOLÒGICA
PREVENTIVA AL PASSEIG DEL BORN, PLAÇA
MONTCADA, CARRER SOMBRERERS I
FOSSAR DE LES MORERES
(BARRI DE LA RIBERA, BARCELONA).
Codi MHCB: 03/01
Data Intervenció: gener-juny de 2001**

Marta FÀBREGAS i ESPADALER

Juny de 2004



ÍNDIX

1. INTRODUCCIÓ GEOGRÀFICA I HISTÒRICA

2. ANTECEDENTS ARQUEOLÒGICS

3. OBJECTIUS DE LA INTERVENCIÓ

4. MÈTODE DE TREBALL

5. DESENVOLUPAMENT DELS TREBALLS

6. CONCLUSIONS

7. REPERTORI ESTRATIGRÀFIC

8. MATERIAL ARQUEOLÒGIC

8.1. INVENTARI

8.2. DIBUIX

9. DOCUMENTACIÓ GRÀFICA

9.1. PLANIMETRIA

9.2. FOTOGRAFIA

10. BIBLIOGRAFIA



1. INTRODUCCIÓ GEOGRÀFICA I HISTÒRICA

El barri de la Ribera ha estat des de l'antiguitat una zona caracteritzada per la seva proximitat al mar. En un primer moment, aquesta zona costanera estava formada per aiguamolls on hi desembocaven nombroses rieres, entre les quals destaca la de Merdançà o riera de Sant Joan, que seguia el curs aproximadament per l'actual Via Laietana i desembocava en una zona molt propera a l'església de Santa Maria del Mar.

Abans de parlar de l'època medieval, que és quan aquesta zona pren una important força, cal esmentar l'ocupació de gran part d'aquest sector en època romana. Es tractaria d'una àrea fora muralles que probablement estaria ocupada per vil·les i també formaria part de la necròpolis de la mateixa ciutat *Colonia Julia Augusta Faventia Paterna Barcino*.

No és fins a finals del segle X o inicis del segle XI que es comença a ocupar de manera més estable la zona fora muralles, amb l'aparició de nous nuclis de poblament, anomenats *burgs* o *vilanoves*. Un d'aquests nuclis és el conegut amb el nom de **Vilanova del Mar**, el qual estaria situat a l'entorn del camí que anava des de la porta de la muralla (a l'actual plaça de l'Àngel) fins als entorns de l'església de Santa Maria de les Arenes, la qual durant el segle XIV (1329-1383) va patir una important reforma que la transformaria en l'actual Santa Maria del Mar. Fins al segle XIV aquesta zona va creixent des del punt de vista urbanístic, econòmic i social fins a configurar-se com una unitat administrativa, anomenada el **Quarter del Mar**, i d'altra banda la més poblada de la ciutat. Es constitueix doncs, un barri pescador i mariner que acabarà assimilant les principals funcions portuàries i es convertirà en l'autèntic motor de la ciutat¹. La importància i alhora la diversitat d'oficis que es concentren en aquest barri de la ciutat, són un reflex d'aquesta activitat casi febril. Segons un fogatge de l'any 1389, el 79% de l'activitat marinera es concentra en el barri,

¹ DD.AA. (1992): *Història de Barcelona. Vol. 3: La ciutat consolidada (ss. XIV-XV)*. Enciclopèdia Catalana. Ajuntament de Barcelona.



així com també el 57% de les activitats tèxtils i de confecció de la pell i un 44% dels mercaders de la ciutat.

Més endavant, segons un fogatge de l'any 1516 es pot observar una lleugera disminució demogràfica del Quarter de Mar, tot i que encara conserva el protagonisme de la ciutat. Aquesta disminució ve donada en part per la crisi generalitzada del segle XV i també per la inutilització del primer port del segle XIV i la construcció del nou dic i les drassanes per part de Pere el Gran.

Cal destacar el gran canvi que va patir el barri a començaments del segle XVIII. Després de la Guerra de Successió, l'any 1714 i sota el regnat de Felip V, es decideix construir una fortalesa militar (La Ciutadella) a les afores de la ciutat de Barcelona, en els terrenys ocupats actualment pel parc de La Ciutadella. La seva construcció i la seva delimitació d'una zona de seguretat al seu voltant, va provocar la destrucció d'una part important del barri, concretament l'àrea situada a ponent de l'església de Santa Maria del Mar². Aquest enderroc es va realitzar entre el mes de juliol de l'any 1715 i finals de l'any 1718 i va comportar una densificació de la resta del barri, així com també un canvi definitiu del traçat del Rec Comtal pel carrer que actualment porta el seu nom³.

La següent reforma important la trobem a mitjans del segle XIX, moment en el que es planteja el traçat de nous carrers més amples i rectes, com és el cas del carrer Princesa. És en aquest moment que també s'enderroca la Ciutadella, deixant únicament dempeus la capella militar. I l'última gran obra que podem situar en aquest barri és la construcció del mercat del Born entre els anys 1873 i 1876, que respon a un projecte de l'arquitecte Josep Fontserè i Mestres.

² ARTIGUES P.LI.; FERNÁNDEZ, A.(2002): *Memoria de la intervención arqueológica en el "Antic Mercat del Born" de Barcelona*. Noviembre 2001-abril 2002. Memòria inèdita.

³ FÀBREGAS, M.; HUERTAS, J. (2000): *Memoria arqueológica: Antic Mercat del Born (Barrio de La Ribera-Distrito Ciutat Vella, Barcelona)*. Secció d'Arqueologia Urbana. Institut de Cultura. Ajuntament de Barcelona. Inèdita.



2. ANTECEDENTS ARQUEOLÒGICS

La primera menció que trobem de l'aparició de restes arqueològiques a la zona objecte de la intervenció prové d'un document de l'any 1938 (*El Fossar de les Moreres i l'any 1714*) que esmenta que a inicis del segle XX es van localitzar enterraments romans amb cobertes de teules a la cantonada del carrer Santa Maria amb el carrer Espaseria.

Als anys 60, coincidint amb unes obres de restauració de l'església de Santa Maria del Mar es van realitzar uns sondejos a la zona del presbiteri, localitzant-se un total de 110 inhumacions de tipologia diversa (enterraments en àmfora, en caixa de fusta, amb teules...). La cronologia de la necròpolis es situava vers els segles IV-V⁴.

El subsòl dels carrers del voltant: Espaseria, Sombrerers, Montcada i Placeta de Montcada també hi ha notícies de sepultures, segurament de tègules.⁵

La construcció d'un aparcament subterrani a la Plaça Comercial l'any 1990 també va posar al descobert una vintena d'enterraments de tipologia semblant, així com també una part de l'urbanisme del barri que fou enderrocat l'any 1716.

Els antecedents més recents són els proporcionats per l'excavació de l'arqueòloga Ariadna Travesset⁶, en el marc d'un seguiment arqueològic per

⁴ RIBAS, Marià (1977): *Necròpolis romana de Santa Maria del Mar*, Edición de los resultados de la excavación de la necrópolis.

⁵ PUIG, F. (1999): *Món funerari de Bàrcino*, a Del Romà al Romànic, Catalunya Romànica. Barcelona. Enciclopedia Catalana.



l'obertura d'una rasa al C/ Volta de Bufanalla i al Passeig del Born, ben bé davant de l'entrada de l'església de Santa Maria del Mar. És just en aquesta zona on es va documentar un enterrament en fossa simple d'època tardorromana.

La darrera i més important intervenció arqueològica que cal esmentar és la realitzada a l'antic Mercat del Born, que ha permès conèixer millor l'evolució del barri de la Ribera des dels seus orígens medievals fins a la seva destrucció l'any 1716⁷. Actualment està considerat el jaciment arqueològic d'època moderna més impressionant d'Europa.

També cal fer especial èmfasi a la intervenció dirigida per l'arqueòloga Daria Calpena i que en realitat fou la continuació de l'obra que es tracta en aquesta memòria. Cal destacar-ne els diversos exemples d'individus inhumats que formarien part de la necròpolis tardorromana, així com algun d'època medieval i finalment les nombroses restes antropològiques en desconexió, fruit del setge que patí la ciutat entre els anys 1713 i 1714⁸.

⁶ TRAVESSET, A (2004): *Memòria de la intervenció arqueològica preventiva duta a terme al C/ Volta de Bufanalla, 3 (Barcelona)*, inèdita

⁷ ARTIGUES P.LI.; FERNÁNDEZ, A.(2002): *Memoria de la intervención arqueológica en el "Antic Mercat del Born" de Barcelona*. Noviembre 2001-abril 2002. Memòria de tràmit inèdita.

⁸ CALPENA, D. (2004): *Memòria arqueològica conjunta de les intervencions a l'entorn del Passeig del Born (C/Sombrerers, Fossar de les Moreres i Placeta de Montcada) i Plaça del Fossar de les moreres*. Barcelona. Treball inèdit.

Memòria de la intervenció arqueològica al Passeig del Born, Plaça Montcada, C/ Sombrerers i Fossar de les Moreres
(Barcelona)





3. OBJECTIUS DE LA INTERVENCIÓ

La intervenció arqueològica objecte d'aquesta memòria és la realització del control arqueològic al subsòl afectat per l'obra. L'obra contempla l'adequació dels serveis actuals (clavegueres) i del paviment i a més, la formació de les noves conduccions, necessàries per a la recollida pneumàtica d'escombraries. La zona afectada per les obres és el Passeig del Born, i els entorns de l'església de Santa Maria del Mar (Plaça de Montcada, C/ Sombrerers i Plaça del Fossar de les Moreres).

El promotor de les obres és l'Ajuntament de Barcelona i l'empresa constructora adjudicatària d'aquestes és Proinosa. La data d'inici va ser el dia 8 de gener de 2001 i la finalització fou el desembre del mateix any. Ara bé, la present memòria només fa referència a les tasques realitzades entre gener i juny, ja que la resta fou dirigida per l'arqueòloga Daria Calpena, els resultats de la qual són a la memòria abans esmentada.

Des del Servei d'Arqueologia de l'Institut de Cultura de Barcelona de l'Ajuntament es va assignar el seguiment arqueològic a Marta Fàbregas i Espadaler de l'empresa Atics, sl.



4. MÈTODE DE TREBALL

Tot i que l'actuació arqueològica realitzada consistís en el seguiment arqueològic de la realització de diferents rases, la metodologia emprada és la mateixa com si es tractés d'una excavació arqueològica en extensió, ja que la tasca de l'arqueòleg continua sent la de recollir la major quantitat de dades possibles sobre les troballes i així poder-ne donar una informació històrica detallada.

Per tal d'aconseguir aquest últim objectiu, cal seguir una metodologia sistemàtica i adequada. La que s'ha realitzat en aquesta excavació s'inspira en el mètode de registre utilitzat per E.C.Harris i per A.Carandini (Harris, 1975, 1977, 1979; Carandini 1977, 1981). Es tracta de registrar objectivament els elements i estrats que s'exhumen, realitzant una numeració correlativa d'aquests, sota el nom d' "Unitat Estratigràfica" (u.e.) que individualitza els uns dels altres. Cada u.e. es registra en una fitxa on s'indica: la ubicació en el jaciment, les seves característiques físiques, la situació en les plantes i seccions i la posició física respecte a la resta d'unitats estratigràfiques amb les quals es relaciona.

Aquest mètode també inclou la realització de material gràfic, el qual està compost per plantes i per seccions, les quals ens donen, respectivament, una visió diacrònica i sincrònica, de les troballes realitzades. I finalment el material fotogràfic imprescindible per a la constància visual dels treballs realitzats.

Cal esmentar també, el tractament que donem al material que ens apareix durant els treballs d'excavació. En primer lloc es renta amb aigua i cada peça es sigla, per tal de deixar constància del seu lloc de procedència (codi del jaciment, any i unitat estratigràfica). I en segon lloc, les peces preferents, és a dir, aquelles que ténen forma o una decoració prou important, es dibuixen i reben un número, per tal de que quedin individualitzades.

5. DESENVOLUPAMENT DELS TREBALLS

La primera tasca arqueològica va consistir en el seguiment de la **Rasa 1**. Aquesta rasa estava situada a l'alçada del núm. 21 del Passeig del Born, edifici que fa cantonada amb el carrer dels Flassaders (vegeu Planta General). L'inici de la rasa era a l'acera, a 1 metre de la façana de la casa esmentada, i seguia transversalment en direcció sudest. La seva amplada era de 80 cm.

Després de treure les llambordes (u.e.:1) i la seva preparació (u.e.: 2: capa de sorra d'uns 20 cm. de gruix) es va detectar un rebliment de terra bastant compactada (u.e.: 3), també d'uns 20 cm. de gruix. Aquest nivell, en la zona propera a l'acera, cobria tres serveis, que quedaven representats en dos tubs de ferro d'uns 10 cm. de diàmetre (u.e.: 6 i 7) i un tub de plàstic de 20 cm. de diàmetre (u.e.: 8). A continuació es va documentar un col·lector d'aigües pluvials (u.e.: 4), la construcció del qual sembla ser de principis del segle XX, ja que està fet amb grans blocs de pedra, totxanes i ciment molt barroer. El col·lector té una amplada d'uns 140 cm. i una profunditat de 90 cm. Adossat i cobert per aquest, apareix un nivell de sorra neta (u.e.: 5) i totalment estèril des del punt de vista arqueològic fins a 2'4 metres de profunditat des de la cota de l'adoquinat, que és la cota màxima de fondària que es va arribar.

Un cop es va situar i fotografiar aquesta rasa es va tornar a tapar, ja que l'objectiu d'aquesta era, únicament, la comprovació visual de les característiques del subsòl.

A continuació es va dur a terme el seguiment arqueològic de la **Rasa 2**. Aquesta rasa estava situada a l'alçada del núm. 17 del Passeig del Born (vegeu Planta General). L'inici de la rasa era a l'acera, a 1 metre de la façana de la casa esmentada, i seguia transversalment en direcció sudest. La seva amplada era de 80 cm.

Després de treure les llambordes i la seva preparació (capa de sorra d'uns 20 cm. de gruix) es va detectar un rebliment de terra bastant compactada, també d'uns 20 cm. de gruix. Aquest nivell, en la zona propera a



l'acera, cobria un únic servei, que consistia en el tub de plàstic, ja documentat a la rasa 1. A continuació també es va documentar el col·lector d'aigües pluvials, ja descrit anteriorment. Adossat i cobert per aquest, apareix també el nivell de sorra neta i totalment estèril des del punt de vista arqueològic fins a 1'8 metres de profunditat des de la cota de l'adoquinat, que és la cota màxima de fondària que es va arribar.

Un cop es va situar i fotografiar aquesta rasa es va tornar a tapar, ja que l'objectiu d'aquesta era, únicament, la comprovació visual de les característiques del subsòl.

En aquesta rasa no s'han diferenciat els elements apareguts estratigràficament, ja que són els mateixos que els de la Rasa 1.

A continuació es va realitzar un sondeig (**Sondeig 1**) a la Plaça de Montcada, per tal de conèixer les característiques del subsòl, i així poder proposar la ubicació d'un dels contenidors de recollida. El sondeig es va fer a davant de la casa núm. 7 de la plaça (vegeu Planta General), que és l'edifici que fa cantonada amb el carrer de les Mosques. Estava situat a 1'45 m. de la façana de l'esmentada casa i tenia unes mesures de 70 cm. d'amplada i 120 cm d'allargada.

Un cop tretes les lloses que formaven el paviment (u.e.: 10) i la capa de formigó (u.e.: 11) que en feia de preparació, es va poder documentar un nivell de runa (u.e.: 12) d'uns 35 cm. de gruix, que cobria un tub de ferro (u.e.: 13), d'uns 15 cm. de diàmetre, que travessava el sondeig transversalment. Cobert pel nivell de runa va aparèixer un altre sediment, de terra molt més llimosa i sorrenca (u.e.: 14), on es va poder detectar algun fragment de material arqueològic. I finalment, a uns 160 cm. sota el nivell actual de carrer es va documentar un altre tipus de sediment (u.e.: 15), aquesta vegada per sorra fina de color vermellós, molt neta i que va resultar ser totalment estèril des del punt de vista arqueològic.



Seguidament es realitzà la **Rasa 3**, davant el núm. 7 del Passeig del Born, que és l'edifici que fa cantonada amb la Placeta de Montcada (vegeu Planta General). L'inici de la rasa era a l'acera, a 1 metre de la façana de la casa esmentada, i seguia transversalment en direcció sudest. La seva amplada era de 80 cm.

Les característiques d'aquesta eren idèntiques a les de les Rases 1 i 2 i la profunditat a la qual es va arribar, traient el nivell de sorra va ser de dos metres. En aquesta rasa tampoc hem descrit separatament les U.E, ja que són les mateixes que les de la Rasa 1.

A continuació es va dur a terme la **Rasa 4**. Es tracta d'una rasa d'uns 80 cm. d'amplada i uns 150 de profunditat, que transcorre paral·lelament al Passeig del Born, al carrer de la banda occidental (vegeu Planta General). L'objectiu d'aquesta era la col·locació d'un tub per aigües pluvials, abans de desmontar l'actual que es troba més al centre del carrer, per on es passarà la canonada de la recollida pneumàtica d'escombraries. L'excavació es va iniciar a la cruïlla de la Plaça Montcada amb el Passeig del Born amb una màquina excavadora, amb la qual es van retirar totes aquelles estructures que eren diverses conduccions d'època contemporània i que es trobaven en un rebliment heterogeni (u.e.: 101) format per terra i runa. Finalment, es van poder detectar dues zones, on s'observava clarament una seqüència estratigràfica datable d'època romana, i que va ser fruit d'una petita excavació arqueològica manual. Aquestes dues zones es situaven aproximadament al centre de la rasa. (vegeu Planta General).

Així doncs, cal esmentar que per sota dels estrats d'època contemporània domina un nivell sense indicis antròpics format per sorres (u.e.: 5), exceptuant en les dues zones on s'ha documentat aquesta estratigrafia d'època romana. Es tracta de dues bossades de sediment, un xic més argilós i no tan sorrenc, d'una profunditat que va dels 50 als 100 cm.

El primer paquet fèrtil des del punt de vista arqueològic tenia una llargada d'uns 4 metres i una profunditat de gairebé un metre. Per tal de que



l'excavació d'aquests nivells fèrtils esdevingués més entenedora es va eixamplar un metre l'amplada de la rasa (**Sondeig 2**). A la part superior es va documentar un nivell de sorra vermellosa, bastant compactada (u.e.: 102), d'uns 8 cm. de gruix, que cobria un altre estrat de sorra groguenca (u.e.: 103), també d'uns 8 cm. de gruix. Aquest estrat cobria un altre sediment, format per terra més argilosa, el qual contenia material ceràmic d'època romana i un pedra sense treballar de dimensions considerables (100 x 70 cm).

Aquest nivell (u.e.: 104) cobria un enterrament en àmfora, que tenia un estat de conservació força precari. La part inferior de la tomba havia estat malmesa per la mateixa màquina excavadora, mentre que la part superior, deuria haver estat remoguda en època antiga, ja que el crani de l'inhumat havia desaparegut. Malauradament no es va poder documentar cap indici estratigràfic d'aquesta acció. Ara bé, la tipologia de la tomba no és del tot clara, ja que la part del crani i el tronc de l'individu no estava coberta per l'àmfora, sinó que aquesta només es conservava a la base de la fossa, mentre que les extremitats estaven cobertes per l'àmfora però en canvi, recolzaven directament sobre les sorres. El fet d'haver documentat un clau de ferro a la part del tronc de l'inhumat, ens fa pensar en l'existència d'una plataforma de fusta per cobrir la part superior de l'individu. La fossa de l'enterrament (u.e.: 105) era de planta ovalada i secció semicircular i estava excavada a la sorra estèril (u.e.: 5) que apareix a la resta de la rasa. L'individu inhumat (u.e.: 109), es trobava en posició de decúbit supí i tenia una orientació nordoest-sudest.(vegeu Planta 1, Planta 2 i Secció 1).

L'altra bossada fèrtil des del punt de vista arqueològic, tenia una llargada aproximada de 14 metres, mentre que la profunditat era només d'uns 50 cm. Estava formada per un primer estrat d'època romana, d'uns 30 cm. de gruix (u.e.: 201), que es trobava a uns 110 cm. sota el nivell actual de carrer i que cobria dos estrats totalment diferenciats. A la banda més oriental, va aparèixer un altre nivell de terra lleugerament argilosa (u.e.: 203), que cobria la sorra estèril i tenia una llargària aproximada de sis metres i una profunditat d'uns 25 cm. Ara bé, en aquest nivell més argilós es va detectar un altre enterrament. Es tractava d'un enterrament molt malmès, del qual no se'n va poder definir la seva fossa. Era un enterrament infantil, format per dos individus



que estaven en situació capiculada i en posició de decúbit lateral. L'individu més jove (u.e.: 204) estava en posició de decúbit lateral dret, mentre que l'altre (u.e.: 205) estava en posició de decúbit lateral esquerre. (Vegeu Planta 3, Planta 4 i Secció 2)

En canvi, a la banda més occidental, i cobert pel primer estrat datable d'època romana (u.e.: 201) es va documentar un possible paviment o una preparació d'aquest. Es tracta d'un nivell piconat (u.e.: 202), format per terra i nombrosos fragments de ceràmica. Ocupa uns 7'5 metres de la rasa, però els seus límits no són clars, sinó que semblen fruits d'un tall realitzat en època posterior. A més, també hi ha un esvoranc (u.e.: 207) de poc menys d'un metre quadrat, també realitzat en època posterior. (Vegeu Planta 3 i Secció 2).

Per tal d'intentar veure la orientació real d'aquest paviment es va decidir eixamplar la rasa de manera manual (Sondeig 5). No obstant, el nou tram descobert, de poc més d'un metre quadrat, no va permetre trobar cap límit. Cal esmentar també, l'existència de quatre forats de pal (u.e.: 208, 209, 210 i 211), bastant agrupats i de forma més o menys ovalada, d'uns 20 o 30 cm. de diàmetre. Aquests forats tallen el paviment i estan omplerts pel mateix estrat d'amortització d'aquest.

A hores d'ara, es fa difícil determinar les característiques tipològiques d'aquest nivell. Podria tractar-se d'un *rudus*, és a dir, la preparació o base per un paviment (en l'estrat d'amortització que el cobria s'ha trobat un fragment d'*opus signinum*). L'altra hipòtesi que proposem és que es tracti realment d'un paviment, probablement d'un camí o via del tipus anomenat *via terrena*⁹ (vies que no anaven pavimentades amb lloses sinó que el ferm era constituït per terra compactada i anivellada).

I finalment es va creure adient realitzar un petit sondeig en aquest nivell de paviment, per tal de conèixer l'estratigrafia sobre la qual es recolza. Aquest estrat té un gruix aproximat de 18 cm. i únicament cobreix el nivell de sorra estèril abans esmentada (u.e.: 5), que trobem a una gran part de la rasa.

⁹ Tal i com ens explica l'autor clàssic Ulpià en la seva obra: *Digest, XLIII, 11, 1-2*.



Ara bé, també cal fer referència d'un nivell documentat del qual en desconeixem la seva cronologia, a causa de que no es va excavar i per tant no es poder recuperar material arqueològic que ens donés una cronologia aproximada. L'escassetat de la seqüència estratigràfica també impossibilita tenir una cronologia relativa. Es tracta d'una bossada (u.e.: 50), detectada al tall sud de la Rasa 4, omplerta d'ossos humans i sorra (u.e.: 51). Únicament se'n va veure la seva secció que era més o menys circular i tenia un diàmetre aproximat de 60 cm. Aquest sediment estava tallant la sorra estèril (u.e.: 5).

També cal esmentar la realització de dos sondejors (Sondeig 3 i 4) d'un metre cúbic a l'estrat de sorres (u.e.: 110), per tal de confirmar-ne la manca de nivells arqueològics a partir de la seva aparició.

La següent intervenció arqueològica es va dur a terme al C/ dels Sombrerers. En primer lloc, es va realitzar un seguiment arqueològic d'una rasa (**Rasa 5**) paral·lela al carrer, destinada a la instal·lació de fibra òptica. La rasa estava situada a uns 90 cm. de la façana de l'església de Santa Maria del Mar, tenia una amplada de 60 cm. i una profunditat de 70 cm. respecte el nivell actual de carrer.

Únicament es va documentar una zona interessant des del punt de vista arqueològic i que consistia en una estructura apareguda sota les escales actuals d'accés a l'església. Es tracta d'una paret (u.e.: 305), feta amb carreus ben desbastats a la cara externa i lligats amb morter de calç, que va paral·lela al primer esgraó de l'escala actual. Té una llargària de 4'8 metres i se'n pot observar una amplada de 60 cm. Pel cantó que dona al C/Argenteria, sembla que es conserva l'angle original, el qual va cap a l'interior de l'església, mentre que pel cantó que mira al C/Montcada sembla que hagi estat tallat. Es van realitzar dos sondejors en aquests dos extrems de l'estructura. El **Sondeig 6** era el situat a la banda del C/ Montcada i tenia unes mesures de 80 x 50 cm. L'únic estrat localitzat (u.e.: 301) estava format per terra i nombrosos nòdols de morter de calç barrejats amb ossos. L'altre **sondeig, el núm. 7**, tenia una amplada de 120 cm. i una profunditat de 90 cm. El primer estrat (u.e.: 302) era



un sediment format per terra i runa, el qual cobria un altre nivell de terra (u.e.: 303), amb una important quantitat de nòdols de morter de calç (vegeu Planta 5). També es va documentar una petita estructura (u.e.: 304), molt malmesa, feta de maons i morter de calç, que semblava ser un dipòsit.

En aquest mateix carrer també es van obrir sis petits sondejos per a trobar la clavaguera central del carrer. Aquesta es trobava només a uns 20 cm. sota el nivell actual i per tant, no es va documentar cap resta arqueològica.

El **sondeig 8** es va realitzar per a buscar una possible ubicació d'un contenedor per a la recollida pneumàtica d'escombraries. Estava situat al Fossar de les Moreres, proper a la cantonada sudest (vegeu Planta General). Les mesures foren de 150 cm. x 80 cm. i es va arribar a una profunditat aproximada de dos metres. Es va picar el paviment de llambordes i formigó (u.e. 401) que tenia un gruix de 60 cm. Aquest, cobria un nivell de terra sorrenca força compactada (u.e. 402) que contenia una important quantitat de restes antropològiques en total desconexió, així com també alguns fragments de ceràmica d'època moderna. Aquest sediment tenia una profunditat variable, d'entre 80 cm. i 200 cm i estava cobrint un estrat de sorres ataronjades que van resultar totalment mancades de material arqueològic. Arribat a aquest punt es va finalitzar el sondeig.

A continuació es va tornar a fer una rasa al Passeig del Born, a tocar de la Rasa 4. L'objectiu era el desmunt del col·lector d'aigües pluvials (u.e.: 4), per tal de deixar lliure d'impediments aquesta zona i així poder obrir, a continuació, la mateixa rasa fins a uns dos metres sota el nivell actual. Durant el desmunt del col·lector, no es va documentar cap resta arqueològica que hagués pogut quedar afectada amb la construcció d'aquest.

Després de treure el col·lector, es va procedir a baixar la mateixa rasa (**Rasa 6**) fins a la profunditat necessària per a la recollida pneumàtica d'escombraries. Al centre de la rasa, la profunditat era de dos metres mentre



que als extrems (prop de la cruïlla amb la Placeta de Montcada i prop de la cruïlla amb el C/ dels Flassaders) augmentava fins a 3'7 metres.

Es va documentar en aquesta rasa, aproximadament a l'alçada de la mitgera entre la casa núm 17 i la núm. 19 del Passeig del Born, alguns fragments d'àmfora del tipus Pascual I, que es trobaven, malauradament, fora de contexte. Estaven en l'estrat de sorres totalment estèrils (anomenat u.e.: 601 en aquesta rasa, però que és el mateix que l'u.e.: 5), les quals estaven directament cobertes pel nivell superficial.

Aquesta rasa, un cop arribada a la cruïlla amb la Placeta de Montcada, continua en aquesta direcció, seguint paral·lela a les façanes de llevant (en aquesta zona ha rebut el nom de **Rasa 8**). Han aparegut una gran quantitat de serveis moderns, de fet només s'ha rebaixat fins arribar a una arqueta de servei telefònic, i per tant no s'ha documentat cap estrat arqueològic.

A continuació es va realitzar un sondeig (**Sondeig 9**) a la Plaça de Montcada, per tal de conèixer les característiques del subsòl, i així poder proposar la ubicació d'un dels contenidors de recollida (molt semblant al Sondeig 1, explicat anteriorment). El sondeig 9 es va fer a davant de la casa núm. 5 de la plaça (vegeu Planta General). Estava situat a 2'5 m. de la façana de l'esmentada casa i tenia unes mesures de 120 cm. d'amplada i 150 cm d'allargada.

Un cop tretes les lloses i el formigó que formaven el paviment (u.e.: 501) es va poder documentar un nivell sorrenc, de textura humida (u.e.: 504) d'uns 35 cm. de gruix, que cobria dues clavegueres d'ús domèstic, fetes amb totxos i pedres i lligades amb ciment (u.e.: 502 i 503), que travessaven el sondeig en diagonal. La profunditat màxima que es va arribar va ser de 125 cm. sota el paviment actual. A causa d'aquestes dues conduccions que ocupaven gran part de la cata, es va desestimar la continuació del sondeig.

També es va realitzar el control arqueològic durant la repavimentació del C/ Santa Maria, que també inclou una petita rasa (60 cm. d'amplada per 40 de



profunditat) per a la instal·lació de la fibra òptica, i que hem anomenat Rasa 7. Cobert pel quitrà es va documentar un paviment de llambordes (u.e.: 701) que recolzava sobre un estrat de sorra i runa moderna (u.e.: 702) que contenia una important quantitat de serveis: aigua, gas, etc... En aquest estrat, s'han recollit alguns fragments d'ossos, segurament provinents del mateix Fossar de les Moreres.

També en aquest mateix carrer s'han obert tres petites cales per a la contenció d'imburnals. Es situen paral·lelament a la façana de l'església, aproximadament a uns 2'5 metres (vegeu Planta General). Se'ls ha considerat com el **Sondeig 10, el Sondeig 11 i el Sondeig 12**. Tots tres amidaven 1 metre per 1'5 i arribaven a una profunditat de poc més d'1 metre. Únicament s'ha documentat un estrat format per runa, que ha estat considerat el mateix (u.e.: 702) que l'aparegut a la Rasa 7, explicada anteriorment.

Totes les restes arqueològiques que han restat *in situ* després de les obres, han estat protegides amb geotèxtil.



6. CONCLUSIONS

Així doncs, gràcies a l'excavació arqueològica realitzada, s'han pogut conèixer noves dades sobre la dinàmica històrica del barri de la Ribera, i més concretament dels entorns de la basílica de Santa Maria del Mar.

L'evidència més antiga que hem documentat és part de la **necròpolis romana** de *Barcino*, que situem cronològicament entres els segles IV-VI d.C. Es tracta d'una inhumació en àmfora, feta amb dos recipients diferents (L.R.A. i Keay LXII) que ens donen una cronologia aproximada del s.VI d.C. Els altres dos individus inhumats que hem documentat estan en fossa simple i no tenien cap material ceràmic associat. Tot i així creiem que formarien part de la mateixa necròpolis d'època tardana.

A tocar d'aquesta inhumació, cal esmentar l'existència d'un paviment de terra piconada, que relacionem amb un possible camí i que pel material que el conforma (àmfora Keay VII) el podem datar del segle IV-V d.C. Les petites dimensions de la rasa no ens han permès conèixer la orientació d'aquest i per tant no podem identificar-lo amb seguretat com a tal. A hores d'ara, es fa difícil determinar les característiques tipològiques d'aquest nivell. Podria tractar-se d'un *rudus*, és a dir, la preparació o base per un paviment (en l'estrat d'amortització que el cobria s'ha trobat un fragment d'*opus signinum*). L'altra hipòtesi que proposem és que es tracti realment d'un paviment, probablement d'un camí o via del tipus anomenat *via terrena* (vies que no anaven pavimentades amb lloses sinó que el ferm era constituït per terra compactada i anivellada). Nosaltres ens decantem més per la hipòtesis de que fos un camí, ja que cal tenir present que aquests dos elements urbans: camí i necròpolis, en època romana solen, en molts casos, estar intrínsecament relacionats.

Així doncs, aquest jaciment es trobaria situat dins la gran zona de necròpolis existent en el NE de la ciutat de *Barcino*, en la seva àrea suburbana. Aquest cementiri estaria situat immediatament després de les muralles, a banda i banda d'un eix viari importantíssim, el ja citat brançal de la Via Augusta, fossilitzat en els actuals carrers de Corders i Carders.



Les diferents troballes realitzades tant al nord com al sud d'aquest eix, s'extenen per l'actual sector de Ribera, però semblen no ocupar-lo totalment. És probable que la necròpoli estigués organitzada a partir de diversos elements de referència: el precedent de l'existència d'una necròpoli altimperial que devia estructurar-se al voltant de la via principal que es dirigia vers al nord, l'existència d'alguns camins secundaris, la topografia de la zona, possibles llocs de culte més primitius ... Així ens ho evidencien la localització d'enterraments marcant alineacions, concentracions de tombes, diferents estructuracions espacials de la necròpolis...

Els límits d'aquesta extensa àrea cementirial vindria marcada per les mateixes muralles de la ciutat; per la banda de muntanya, la plaça Antoni Maura (pel costat més proper a l'Avinguda de la Catedral); per la zona de mar s'aproparia pràcticament fins a l'antiga platja; i, en direcció Besós, es prolonga per diferents sectors isolats com per la zona del Born o l'Avinguda de Francesc Cambó.

La següent època que queda reflectida en la intervenció objecte d'aquesta memòria és la **medieval**. Es tracta d'un mur que forma part de la basílica de Santa Maria del Mar, a tocar de les escales de la porta del C/ dels Sombrerers. Altra vegada, tant les escasses mesures de la rasa, com la manca de relacions estratigràfiques respecte la façana de l'església, ens fan molt difícil la interpretació d'aquesta estructura. Per una banda, la del carrer Montcada, el mur quedava totalment tallat i per l'altra s'hi adossava un dipòsit de factura moderna. A més, estava cobert per les escales actuals d'accés a la basílica, també de factura moderna.

Així doncs, no podem hipotetitzar sobre la cronologia ni la funcionalitat d'aquesta estructura. Només esmentar que per la seva factura, de petits carreus lligats amb morter de calç, es podria relacionar amb el mateix moment de construcció de l'església, la qual es situa entre els anys 1329 i 1350.



I ja per acabar, hem documentat restes d'època **moderna**, i més concretament del setge que va patir la ciutat de Barcelona, per les tropes de Felip V, l'any 1714. El sondeig realitzat en una de les cantonades del Fossar de les Moreres ens ha permès localitzar una part de la fossa on van ser inhumades les víctimes del setge. La disposició, en total desconexió, en què van ser detectades les restes antropològiques confirma el fet que els cadàvers van ser abocats i que en molts casos el seu estat de descomposició ja devia ésser molt avançat.

També cal fer esment d'una altra zona on va aparèixer el mateix tipus de restes. Es tracta d'una petita part d'una fossa, documentada a la Rasa 4 i molt propera a l'entrada de llevant de Santa Maria del Mar. Entenem que tot i que la fossa més important es trobaria al Fossar de les Moreres, se'n deurien realitzar d'altres de similars i properes al fossar.

Per concloure, podem dir que els resultats de la intervenció arqueològica són un clar reflex de la continuïtat ocupacional del barri de la Ribera que, com a mínim, des de la tardoantiguitat i fins als nostres dies, ha format part de la història de Barcelona.



7. REPERTORI ESTRATIGRÀFIC

U.E.: 1

Definició: Paviment del carrer, fet amb rajoles quadrades a l'acera i llambordes a la calçada. Es troba a les Rases 1, 2, 3, 4 i 6. Fotografia núm. 1 i 2.

Posició física:

Recolza en: 2

Cronologia: segle XX

U.E.: 2

Definició: Preparació del paviment del carrer, consistent en una capa de sorra, d'uns 20 cm. de gruix. Es troba a les Rases 1, 2, 3 i 4. Fotografia núm. 1 i 2.

Posició física:

Cobert per: 1

Cobreix: 3

Cronologia: segle XX

U.E.: 3

Definició: Nivell de terra argilosa, amb fragments de teula, bastant compactada. Es troba a les Rases 1, 2 i 3 i al Sondeig 1. Fotografia núm. 1, 2, 3 i 4.

Posició física:



Cobert per: 2

Recolza en: 4

Cronologia: segle XX

U.E.: 4

Definició: Col·lector d'aigües pluvials, fet amb grans blocs de pedra i maons, lligats amb ciment de factura barroera. Es troba a les Rases 1, 2, 3 i 4. Fotografia núm. 1, 2, 3 i 24.

Posició física:

Recolza en: 5

S'hi adossa: 5

Hi recolza: 3

Cronologia: segle XX

U.E.: 5

Definició: Nivell de sorra neta i fina. Es troba a les Rases 1, 2, 3 i 4 i als Sondejors 2, 3 i 4. Fotografia núm. 1, 2, 3, 5-17 i 22.

Posició física:

Igual a: 601

S'adossa a: 4

Hi recolza: 4

Cobert per: 4, 50, 101, 104, 202, 203



Tallat per: 50, 105

Cronologia: Indeterminada

U.E.: 6

Definició: Tub de ferro, d'uns 10 cm. de diàmetre. Rasa 1.

Posició física:

Recolza en: 5

Hi recolza: 3

Cronologia: segle XX

U.E.: 7

Definició: Tub de ferro, d'uns 10 cm. de diàmetre. Rasa 1.

Posició física:

Recolza en: 5

Hi recolza: 3

Cronologia: segle XX

U.E.: 8

Definició: Tub de plàstic, d'uns 20 cm. de diàmetre. Rasa 1.

Posició física:



Recolza en: 5

Hi recolza: 3

Cronologia: segle XX

U.E.: 10

Definició: Paviment del carrer, fet amb lloses rectangulars. Es troba al Sondeig 1. Fotografia núm. 4.

Posició física:

Recolza en: 11

Cronologia: segle XX

U.E.: 11

Definició: Preparació del paviment del carrer, consistent en una capa formigó. Es troba al Sondeig 1. Fotografia núm. 4.

Posició física:

Cobert per: 10

Cobreix: 12

Cronologia: segle XX

U.E.: 12



Definició: Nivell de runa, format per pedres i nombrosos fragments de teula i maons. Té una profunditat aproximada de 35 cm. Es troba al Sondeig 1. Fotografia núm. 4.

Posició física:

Cobert per: 11

Cobreix: 13 i 14

Cronologia: segle XX

U.E.: 13

Definició: Tub de ferro d'uns 15 cm. de diàmetre que travessa el Sondeig. Es troba al Sondeig 1. Fotografia núm. 4.

Posició física:

Recolza en: 14

Cobert per: 12

Cronologia: segle XX

U.E.: 14

Definició: Sediment, de terra molt més llimosa i sorrenca, on es va poder detectar algun fragment de material ceràmic d'època romana. Es troba al Sondeig 1. Fotografia núm. 4.

Posició física:

Cobreix: 15



Hi recolza: 13

Cronologia: ss. XVI-XVIII



U.E.: 15

Definició: A uns 160 cm. sota el nivell actual de carrer es va documentar un altre tipus de sediment, aquesta vegada per sorra fina de color vermellós, molt neta i que va resultar ser totalment estèril des del punt de vista arqueològic. Es troba al Sondeig 1. Fotografia núm. 4.

Posició física:

Cobert per: 14

Cronologia: Indeterminada

U.E.: 50

Definició: Bossada de secció ovalada que es troba al tall sud de la Rasa 4. Fotografia núm. 5.

Posició física:

Omplert per: 51

Talla: 5

Cronologia: Indeterminada

U.E.: 51

Definició: Reompliment de la bossada u.e.: 50, que conté sorra grisosa i ossos. No s'ha excavat i per tant no s'ha documentat material ceràmic. Únicament s'han recollit els ossos que havien quedat molt a la vista. Fotografia núm. 5.

Posició física:



Omple: 50

Talla: 5

Cronologia: Indeterminada

U.E.: 101

Definició: Estrat heterogeni, format per runa, terra i sorra. Es troba a les Rases 1, 2, 3 i 4. Fotografia núm. 12. Cota final: 3,26 m.s.n.m.

Posició física:

Cobert per: 2

Cobreix: 102 , 113 i 201

Tallat per: 111 i 112

Cronologia: segle XX

U.E.: 102

Definició: Nivell de sorra vermellosa, bastant compactada, d'uns 8 cm. de gruix. Es troba a la Rasa 4. Cota inicial: 3,26 m.s.n.m.; cota final: 3,18 m.s.n.m.

Posició física:

Cobert per: 101

Cobreix: 103

Tallat per: 112 i 113

Cronologia: Indeterminada



U.E.: 103

Definició: Nivell de sorra groga i molt solta, d'uns 10 cm. de gruix. Es troba a la Rasa 4. Fotografia núm. 7. Cota inicial: 3,18 m.s.n.m.; cota final: 3,06 m.s.n.m.

Posició física:

Cobert per: 102

Cobreix: 104

Tallat per: 113

Hi recolza: 112

Cronologia: època romana

U.E.: 104

Definició: Sediment format per terra lleugerament argilosa, de color marronós. Es troba a la Rasa 4. Fotografia núm. 8. Cota inicial: 3,06 m.s.n.m.; cota final: 2,80-2,40 m.s.n.m.

Posició física:

Cobert per: 103

Cobreix: 5 i 110

Tallat per: 105

Cronologia: a partir de la Zona meitat del s.VI



U.E.: 105

Definició: Fossa de l'enterrament en àmfora. Era de planta ovalada i secció semicircular i estava excavada a la sorra estèril (u.e.: 5) que apareix a la resta de la rasa. Es troba a la Rasa 4. Fotografia ním. 8 -11. Cota: 2,48-2,16 m.s.n.m.

Posició física:

Cobert per: 104

Talla: 5

Omplert per: 106, 107, 108 i 109

Cronologia: a partir de la Zona meitat del s.VI

U.E.: 106

Definició: Rebliment de la fossa de l'enterrament en àmfora. Era de textura bastant solta. Es troba a la Rasa 4. Fotografia ním. 8 -10. Cota inicial: 2,48 m.s.n.m.; cota final: 2,16 m.s.n.m.

Posició física:

Cobert per: 104

Omple: 105

Hi recolza: 107

Cronologia: a partir de la Zona meitat del s.VI



U.E.: 107

Definició: Àmfora de l'enterrament. El seu estat de conservació era bastant precari i és per això que la tipologia de la tomba no és del tot clara. La part del crani i el tronc de l'individu no estava coberta per l'àmfora, sinó que aquesta només es conservava a la base de la fossa, mentre que les extremitats estaven cobertes per l'àmfora però en canvi, recolzaven directament sobre les sorres. Es troba a la Rasa 4. Fotografia núm. 8 - 11. Cota: 2,48-2,20 m.s.n.m.

Posició física:

Cobert per: 104

S'hi adossa: 108

Recolza en: 106

Cronologia: a partir de la Zona meitat del s.VI

U.E.: 108

Definició: Sediment que era a l'interior de l'enterrament en àmfora. Es troba a la Rasa 4. Fotografia núm. 8 - 10. Cota inicial: 2,48 m.s.n.m.; cota final: 2,22 m.s.n.m.

Posició física:

Cobert per: 104

S'adossa a: 107 i 109

Cronologia: a partir de la Zona meitat del s.VI



U.E.: 109

Definició: Individu inhumat de l'enterrament en àmfora. Es trobava en posició de decúbit supí i tenia una orientació nord-sud. El seu estat de conservació era força dolent, ja que no es conservava ni el crani, ni les extremitats inferiors a partir del genoll. Es troba a la Rasa 4. Fotografia núm. 10. Cota inicial: 2,30 m.s.n.m.

Posició física:

Cobert per: 108

Cronologia: a partir de la Zona meitat del s.VI

U.E.: 111

Definició: Conducció o servei protegit per un encofrat de formigó que travessa la Rasa 4. Fotografia núm. 7-8. Cota inicial: 3,72 m.s.n.m.; cota final: 3,32 m.s.n.m.

Posició física:

Cobert per: 2

Talla: 101

Cronologia: segle XX

U.E.: 112

Definició: Conducció o servei protegit per un encofrat de formigó que travessa la Rasa 4. Fotografia núm. 7-8. Cota inicial: 3,72 m.s.n.m.; cota final: 3,24 m.s.n.m.



Posició física:

Cobert per: 2

Recolza en: 103

Talla: 101 i 102

Cronologia: segle XX

U.E.: 113

Definició: Claveguera o conducció feta de maons i pedres, que travessa la Rasa 4. Fotografia núm. 7-8. Cota inicial: 3,22 m.s.n.m.; cota final: 3,08 m.s.n.m.

Posició física:

Cobert per: 101

Talla: 102 i 103

Recolza en: 104

Cronologia: segle XX

U.E.: 201

Definició: Estrat format per terra lleugerament argilosa, que conté material ceràmic d'època romana. Té un gruix que oscil·la entre els 20 i els 30 cm. Es troba a la Rasa 4. Cota inicial: 2,85 m.s.n.m.; cota final: 2,60 m.s.n.m.

Posició física:

Cobert per: 101



Cobreix: 202, 203, 206, 207, 208, 209, 210, 211, 212, 213, 214 i 215

Cronologia: ss. IV-V d.C.

U.E.: 202

Definició: Es tracta d'un nivell piconat, format per terra i nombrosos fragments de ceràmica. Té un gruix d'uns 18 cm. i ocupa uns 7'5 metres de la rasa, però els seus límits no són clars, sinó que semblen fruits d'un tall realitzat en època posterior. Es troba a la Rasa 4 i el Sondeig 5. Fotografia núm. 12 -16. Cota inicial: 2,60 m.s.n.m.; cota final: 2,40 m.s.n.m.

Posició física:

Cobert per: 201

S'hi adossa: 203

Recolza en: 5

Tallat per: 207, 208, 209, 210 i 211

Cronologia: ss. IV-V d.C.

U.E.: 203

Definició: Nivell de terra marronosa, amb algun fragment de material ceràmic. Té una profunditat de 20-25 cm. de gruix. Es troba a la Rasa 4 i al Sondeig 5. Fotografia núm. 17 - 18. Cota inicial: 2,66 m.s.n.m.; cota final: 2,50 m.s.n.m.

Posició física:

Cobert per: 201

Cobreix: 5

Tallat per: 204 i 205



Cronologia: ss. IV-V d.C.

U.E.: 204

Definició: Inhumació d'un individu infantil que es troba en posició de decúbit lateral dret. L'estat de conservació és molt precari. Es troba a la Rasa 4. Fotografia núm. 17 - 18. Cota inicial: 2,82-2,78 m.s.n.m.

Posició física:

Talla: 203

Cronologia: ss. IV-VI d.C.

U.E.: 205

Definició: Inhumació d'un individu infantil que es troba en posició de decúbit lateral esquerre. L'estat de conservació és molt precari. Es troba a la Rasa 4. Fotografia núm. 17 - 18. Cota inicial: 2,79-2,75 m.s.n.m.

Posició física:

Talla: 203

Cronologia: ss. IV-V d.C.

U.E.: 206

Definició: Rebliment de l'esvoranc u.e.: 207. És un sediment de textura bastant solta. Es troba a la Rasa 4. Fotografia núm. 12-14 i 18. Cota inicial: 2,60 m.s.n.m.; cota final: 2,35 m.s.n.m.



Posició física:

Cobert per: 201

Talla : 202

Omple: 207

Cronologia: *post quem* ss. IV-V d.C.

U.E.: 207

Definició: Esvoranc al paviment u.e.: 202. La secció és semicircular, mentre que la planta no s'ha pogut descobrir del tot. No obstant té una àrea aproximada d'un metre. Es troba a la Rasa 4. Fotografia núm. Fotografia núm. 12-14 i 18. Cota inicial: 2,60 m.s.n.m.; cota final: 2,35 m.s.n.m.

Posició física:

Omplert per: 206

Talla: 202

Cronologia: *post quem* ss. IV-V d.C

U.E.: 208

Definició: Forat de pal de forma ovalada, de 50 x 20 cm. Es troba al Sondeig 5. Cota inicial: 2,73 m.s.n.m.; cota final: 2,60 m.s.n.m.

Posició física:

Cobert per: 201

Omplert per: 212



Cronologia: *post quem* ss. IV-V d.C



U.E.: 209

Definició: Forat de pal de forma ovalada, de 40 x 20 cm. Es troba al Sondeig 5. Fotografia núm. 12-14. Cota inicial: 2,72 m.s.n.m.; cota final: 2,63 m.s.n.m.

Posició física:

Cobert per: 201

Omplert per: 213

Cronologia: *post quem* ss. IV-V d.C

U.E.: 210

Definició: Forat de pal de forma ovalada, de 40 x 20 cm. Es troba al Sondeig 5. Fotografia núm. 12-14. Cota inicial: 2,73 m.s.n.m.; cota final: 2,60 m.s.n.m.

Posició física:

Cobert per: 201

Omplert per: 214

Cronologia: *post quem* ss. IV-V d.C

U.E.: 211

Definició: Forat de pal de forma ovalada, de 40 x 20 cm. Es troba al Sondeig 5. Fotografia núm. 12-14. Cota inicial: 2,73 m.s.n.m.; cota final: 2,60 m.s.n.m.

Posició física:

Cobert per: 201



Omplert per: 215

Cronologia: *post quem* ss. IV-V d.C

U.E.: 212

Definició: Rebliment del frot de pal u.e.: 208. Es troba al Sondeig 5. Cota inicial: 2,73 m.s.n.m.; cota final: 2,60 m.s.n.m.

Posició física:

Igual a: 201

Cobert per: 201

Omple: 208

Cronologia: *post quem* ss. IV-V d.C

U.E.: 213

Definició: Rebliment del frot de pal u.e.: 209. Es troba al Sondeig 5. Cota inicial: 2,72 m.s.n.m.; cota final: 2,63 m.s.n.m.

Posició física:

Igual a: 201

Cobert per: 201

Omple: 209

Cronologia: *post quem* ss. IV-V d.C



U.E.: 214

Definició: Rebliment del forat de pal u.e.: 210. Es troba al Sondeig 5. Cota inicial: 2,73 m.s.n.m.; cota final: 2,60 m.s.n.m.

Posició física:

Igual a: 201

Cobert per: 201

Omple: 208

Cronologia: *post quem* ss. IV-V d.C

U.E.: 215

Definició: Rebliment del forat de pal u.e.: 211. Es troba al Sondeig 5. Cota inicial: 2,70 m.s.n.m.; cota final: 2,60 m.s.n.m.

Posició física:

Igual a: 201

Cobert per: 201

Omple: 211

Cronologia: *post quem* ss. IV-V d.C

U.E.: 301

Definició: Estrat que estava format per terra i nombrosos nòdols de morter de calç barrejats amb ossos. Es troba al Sondeig 6. Fotografia núm. 21.

Posició física:



S'adossa a: 305

Cronologia: Indeterminada

U.E.: 302

Definició: Es tracta d'un nivell format per terra i runa. Es troba al Sondeig 7.

Posició física:

Cobreix: 303

S'adossa a: 304

Cronologia: segle XIX

U.E.: 303

Definició: Nivell de terra que conté una important quantitat de nòdols de morter de calç. Es troba al Sondeig 7. Fotografia núm. 22.

Posició física:

Cobert per: 302

Hi recolza: 304

Cronologia: ss. XVI-XVIII

U.E.: 304

Definició: Petita estructura, molt malmesa, feta de maons i morter de calç, que semblava ser un dipòsit. Es troba al Sondeig 7. Fotografia núm. 22.

Posició física:



S'hi adossa: 302

Recolza en: 303

S'adossa a: 305

Cronologia: ss. XVIII-XIX

U.E.: 305

Definició: Paret feta amb carreus ben desbastats a la cara externa i lligats amb morter de calç, que va paral·lela al primer esgraó de l'escala actual de l'església de Santa Maria del Mar. Es troba al Sondeig 7. Fotografia núm. 20-22. Cota iniial: 3,90 m.s.n.m.; cota final: 3,63 m.s.n.m.

Posició física:

S'hi adossa: 301 i 304

Cronologia:

U.E.: 401

Definició: Paviment de llambordes i formigó, d'uns 60 cm. de profunditat. Es troba al Sondeig 8. Fotografia núm. 27. Cota iniial: 4,80 m.s.n.m.; cota final: 4,20 m.s.n.m.

Posició física:

Recolza en: 402

Cronologia: s. XX



U.E.: 402

Definició: Es tracta d'un nivell format per terra sorrenca compactada. Conté molts nòduls de morter de calç, ossos en desconnexió i alguns fragments de ceràmica. És un estrat de terra compactada i té una profunditat irregular que va entre 70 i 150 cm. Es troba al Sondeig 8. Fotografia núm. 27. Cota iniial: 4,20 m.s.n.m.; cota final: 2,70 m.s.n.m.

Posició física:

Cobreix: 403

Cobert per: 401

Cronologia: s. XVIII

U.E.: 403

Definició: Nivell de sorres ataronjades, totalment estèrils pel que fa al material arqueològic. Es troba al Sondeig 8. Fotografia núm. 27. Cota iniial: 3,10-2,70 m.s.n.m.

Posició física:

Cobert per: 302

Hi recolza: 304

Cronologia: Indeterminada

U.E.: 501

Definició: Paviment del carrer, fet amb lloses rectangulars i un nivell de formigó, amb un gruix d'uns 30 cm. Es troba al Sondeig 9. Fotografia núm. 28.



Posició física:

Igual a: 10

Recolza en: 504

Cronologia: segle XX

U.E.: 502

Definició: Claveguera d'ús domèstic que travessa, en diagonal, el Sondeig 9. És de totxos i ciment. Fotografia núm. 28.

Posició física:

Hi recolza: 504

Cronologia: segle XX

U.E.: 503

Definició: Claveguera d'ús domèstic que travessa, en diagonal, el Sondeig 9. És de totxos i ciment. Fotografia núm. 28

Posició física:

Recolza en: 504

Cronologia: segle XX

U.E.: 504

Definició: Rebliment format per terra sorrenca, amb runa i de textura molt humida. Es troba al Sondeig 9. Fotografia núm. 28.



Posició física:

Cobreix: 502 i 503

Cobert per: 501

Cronologia: segle XX

U.E.: 601

Definició: Nivell de sorres groguenques, amb una absència de material molt important. Es troba a la Rasa 6. Fotografia núm. 23-25.

Posició física:

Igual a: 5

Cronologia: Indeterminada

U.E.: 701

Definició: Paviment de llambordes cobert per una prima capa de quitrà. Es troba a la Rasa 7, Sondeig 10, Sondeig 11 i Sondeig 12.

Posició física:

Recolza en: 702

Cronologia: segle XX

U.E.: 702



Definició: Nivell de sorra i runa, que conté una important quantitat de serveis. Es troba a la Rasa 7, Sondeig 10, Sondeig 11 i Sondeig 12. Fotografia núm. 26.

Posició física:

Cobert per: 702

Cronologia: segle XX



8. 1. INVENTARI del MATERIAL

UE	núm Dif	Codi	núm frag	SF	VO	AN	CO	CR	NA	FO	PE	PI
101		14002	2	<input checked="" type="checkbox"/>	<input type="checkbox"/>	<input type="checkbox"/>	<input type="checkbox"/>	<input type="checkbox"/>	<input type="checkbox"/>	<input type="checkbox"/>	<input type="checkbox"/>	<input type="checkbox"/>
103		13250	1	<input checked="" type="checkbox"/>	<input type="checkbox"/>	<input type="checkbox"/>	<input type="checkbox"/>	<input type="checkbox"/>	<input type="checkbox"/>	<input type="checkbox"/>	<input type="checkbox"/>	<input type="checkbox"/>
104		13111	1	<input type="checkbox"/>	<input type="checkbox"/>	<input type="checkbox"/>	<input type="checkbox"/>	<input type="checkbox"/>	<input type="checkbox"/>	<input type="checkbox"/>	<input checked="" type="checkbox"/>	<input type="checkbox"/>
104		13115	1	<input type="checkbox"/>	<input checked="" type="checkbox"/>	<input type="checkbox"/>	<input type="checkbox"/>	<input type="checkbox"/>	<input type="checkbox"/>	<input type="checkbox"/>	<input type="checkbox"/>	<input type="checkbox"/>
104		13250		<input type="checkbox"/>	<input type="checkbox"/>	<input type="checkbox"/>	<input type="checkbox"/>	<input type="checkbox"/>	<input checked="" type="checkbox"/>	<input type="checkbox"/>	<input type="checkbox"/>	<input type="checkbox"/>
104		13250	3	<input checked="" type="checkbox"/>	<input type="checkbox"/>	<input type="checkbox"/>	<input type="checkbox"/>	<input type="checkbox"/>	<input type="checkbox"/>	<input type="checkbox"/>	<input type="checkbox"/>	<input type="checkbox"/>
104		13300	1	<input type="checkbox"/>	<input type="checkbox"/>	<input type="checkbox"/>	<input type="checkbox"/>	<input type="checkbox"/>	<input checked="" type="checkbox"/>	<input type="checkbox"/>	<input type="checkbox"/>	<input type="checkbox"/>
104		13300	20	<input checked="" type="checkbox"/>	<input type="checkbox"/>	<input type="checkbox"/>	<input type="checkbox"/>	<input type="checkbox"/>	<input type="checkbox"/>	<input type="checkbox"/>	<input type="checkbox"/>	<input type="checkbox"/>
104		13306	2	<input checked="" type="checkbox"/>	<input type="checkbox"/>	<input type="checkbox"/>	<input type="checkbox"/>	<input type="checkbox"/>	<input type="checkbox"/>	<input type="checkbox"/>	<input type="checkbox"/>	<input type="checkbox"/>
104		13309	1	<input checked="" type="checkbox"/>	<input type="checkbox"/>	<input type="checkbox"/>	<input type="checkbox"/>	<input type="checkbox"/>	<input type="checkbox"/>	<input type="checkbox"/>	<input type="checkbox"/>	<input type="checkbox"/>
104		13310	8	<input checked="" type="checkbox"/>	<input type="checkbox"/>	<input type="checkbox"/>	<input type="checkbox"/>	<input type="checkbox"/>	<input type="checkbox"/>	<input type="checkbox"/>	<input type="checkbox"/>	<input type="checkbox"/>
104		13312	36	<input checked="" type="checkbox"/>	<input type="checkbox"/>	<input type="checkbox"/>	<input type="checkbox"/>	<input type="checkbox"/>	<input type="checkbox"/>	<input type="checkbox"/>	<input type="checkbox"/>	<input type="checkbox"/>
104		13320	1	<input type="checkbox"/>	<input checked="" type="checkbox"/>	<input type="checkbox"/>	<input type="checkbox"/>	<input type="checkbox"/>	<input type="checkbox"/>	<input type="checkbox"/>	<input type="checkbox"/>	<input type="checkbox"/>
104		13320	10	<input checked="" type="checkbox"/>	<input type="checkbox"/>	<input type="checkbox"/>	<input type="checkbox"/>	<input type="checkbox"/>	<input type="checkbox"/>	<input type="checkbox"/>	<input type="checkbox"/>	<input type="checkbox"/>
104		13400	1	<input checked="" type="checkbox"/>	<input type="checkbox"/>	<input type="checkbox"/>	<input type="checkbox"/>	<input type="checkbox"/>	<input type="checkbox"/>	<input type="checkbox"/>	<input type="checkbox"/>	<input type="checkbox"/>
104		50005	4	<input type="checkbox"/>	<input type="checkbox"/>	<input type="checkbox"/>	<input type="checkbox"/>	<input type="checkbox"/>	<input type="checkbox"/>	<input type="checkbox"/>	<input type="checkbox"/>	<input type="checkbox"/>
104		50012	1	<input checked="" type="checkbox"/>	<input type="checkbox"/>	<input type="checkbox"/>	<input type="checkbox"/>	<input type="checkbox"/>	<input type="checkbox"/>	<input type="checkbox"/>	<input type="checkbox"/>	<input type="checkbox"/>
104		60001	4	<input type="checkbox"/>	<input type="checkbox"/>	<input type="checkbox"/>	<input type="checkbox"/>	<input type="checkbox"/>	<input type="checkbox"/>	<input type="checkbox"/>	<input type="checkbox"/>	<input type="checkbox"/>
104	1	13313	1	<input type="checkbox"/>	<input checked="" type="checkbox"/>	<input type="checkbox"/>	<input type="checkbox"/>	<input type="checkbox"/>	<input type="checkbox"/>	<input type="checkbox"/>	<input type="checkbox"/>	<input type="checkbox"/>
104	2	13313	12	<input checked="" type="checkbox"/>	<input type="checkbox"/>	<input type="checkbox"/>	<input type="checkbox"/>	<input type="checkbox"/>	<input type="checkbox"/>	<input type="checkbox"/>	<input type="checkbox"/>	<input type="checkbox"/>
107		13312	64	<input checked="" type="checkbox"/>	<input type="checkbox"/>	<input type="checkbox"/>	<input type="checkbox"/>	<input type="checkbox"/>	<input type="checkbox"/>	<input type="checkbox"/>	<input type="checkbox"/>	<input type="checkbox"/>
107		13313	61	<input checked="" type="checkbox"/>	<input type="checkbox"/>	<input type="checkbox"/>	<input type="checkbox"/>	<input type="checkbox"/>	<input type="checkbox"/>	<input type="checkbox"/>	<input type="checkbox"/>	<input type="checkbox"/>
107	1	13312	1	<input type="checkbox"/>	<input type="checkbox"/>	<input type="checkbox"/>	<input type="checkbox"/>	<input type="checkbox"/>	<input type="checkbox"/>	<input type="checkbox"/>	<input type="checkbox"/>	<input checked="" type="checkbox"/>
14		13115	1	<input checked="" type="checkbox"/>	<input type="checkbox"/>	<input type="checkbox"/>	<input type="checkbox"/>	<input type="checkbox"/>	<input type="checkbox"/>	<input type="checkbox"/>	<input type="checkbox"/>	<input type="checkbox"/>
14		13250	1	<input type="checkbox"/>	<input type="checkbox"/>	<input type="checkbox"/>	<input type="checkbox"/>	<input type="checkbox"/>	<input checked="" type="checkbox"/>	<input type="checkbox"/>	<input type="checkbox"/>	<input type="checkbox"/>
14		13250	6	<input checked="" type="checkbox"/>	<input type="checkbox"/>	<input type="checkbox"/>	<input type="checkbox"/>	<input type="checkbox"/>	<input type="checkbox"/>	<input type="checkbox"/>	<input type="checkbox"/>	<input type="checkbox"/>
14		13258	1	<input type="checkbox"/>	<input checked="" type="checkbox"/>	<input type="checkbox"/>	<input type="checkbox"/>	<input type="checkbox"/>	<input type="checkbox"/>	<input type="checkbox"/>	<input type="checkbox"/>	<input type="checkbox"/>
14		13300	4	<input checked="" type="checkbox"/>	<input type="checkbox"/>	<input type="checkbox"/>	<input type="checkbox"/>	<input type="checkbox"/>	<input type="checkbox"/>	<input type="checkbox"/>	<input type="checkbox"/>	<input type="checkbox"/>
14		13309	1	<input checked="" type="checkbox"/>	<input type="checkbox"/>	<input type="checkbox"/>	<input type="checkbox"/>	<input type="checkbox"/>	<input type="checkbox"/>	<input type="checkbox"/>	<input type="checkbox"/>	<input type="checkbox"/>
14		13310	1	<input type="checkbox"/>	<input checked="" type="checkbox"/>	<input type="checkbox"/>	<input type="checkbox"/>	<input type="checkbox"/>	<input type="checkbox"/>	<input type="checkbox"/>	<input type="checkbox"/>	<input type="checkbox"/>
14		13312	1	<input checked="" type="checkbox"/>	<input type="checkbox"/>	<input type="checkbox"/>	<input type="checkbox"/>	<input type="checkbox"/>	<input type="checkbox"/>	<input type="checkbox"/>	<input type="checkbox"/>	<input type="checkbox"/>
14		14003	1	<input type="checkbox"/>	<input checked="" type="checkbox"/>	<input type="checkbox"/>	<input type="checkbox"/>	<input type="checkbox"/>	<input type="checkbox"/>	<input type="checkbox"/>	<input type="checkbox"/>	<input type="checkbox"/>
14		14003	1	<input type="checkbox"/>	<input type="checkbox"/>	<input type="checkbox"/>	<input type="checkbox"/>	<input type="checkbox"/>	<input checked="" type="checkbox"/>	<input type="checkbox"/>	<input type="checkbox"/>	<input type="checkbox"/>
14		14003	1	<input type="checkbox"/>	<input type="checkbox"/>	<input type="checkbox"/>	<input type="checkbox"/>	<input type="checkbox"/>	<input type="checkbox"/>	<input type="checkbox"/>	<input checked="" type="checkbox"/>	<input type="checkbox"/>
14		14003	3	<input checked="" type="checkbox"/>	<input type="checkbox"/>	<input type="checkbox"/>	<input type="checkbox"/>	<input type="checkbox"/>	<input type="checkbox"/>	<input type="checkbox"/>	<input type="checkbox"/>	<input type="checkbox"/>
14		14301	1	<input type="checkbox"/>	<input checked="" type="checkbox"/>	<input type="checkbox"/>	<input type="checkbox"/>	<input type="checkbox"/>	<input type="checkbox"/>	<input type="checkbox"/>	<input type="checkbox"/>	<input type="checkbox"/>
201		13106	1	<input type="checkbox"/>	<input checked="" type="checkbox"/>	<input type="checkbox"/>	<input type="checkbox"/>	<input type="checkbox"/>	<input type="checkbox"/>	<input type="checkbox"/>	<input type="checkbox"/>	<input type="checkbox"/>
201		13106	2	<input checked="" type="checkbox"/>	<input type="checkbox"/>	<input type="checkbox"/>	<input type="checkbox"/>	<input type="checkbox"/>	<input type="checkbox"/>	<input type="checkbox"/>	<input type="checkbox"/>	<input type="checkbox"/>
201		13111	1	<input type="checkbox"/>	<input checked="" type="checkbox"/>	<input type="checkbox"/>	<input type="checkbox"/>	<input type="checkbox"/>	<input type="checkbox"/>	<input type="checkbox"/>	<input type="checkbox"/>	<input type="checkbox"/>
201		13111	1	<input type="checkbox"/>	<input checked="" type="checkbox"/>	<input type="checkbox"/>	<input type="checkbox"/>	<input type="checkbox"/>	<input type="checkbox"/>	<input type="checkbox"/>	<input type="checkbox"/>	<input type="checkbox"/>
201		13111	3	<input checked="" type="checkbox"/>	<input type="checkbox"/>	<input type="checkbox"/>	<input type="checkbox"/>	<input type="checkbox"/>	<input type="checkbox"/>	<input type="checkbox"/>	<input type="checkbox"/>	<input type="checkbox"/>
201		13250	1	<input type="checkbox"/>	<input checked="" type="checkbox"/>	<input type="checkbox"/>	<input type="checkbox"/>	<input type="checkbox"/>	<input type="checkbox"/>	<input type="checkbox"/>	<input type="checkbox"/>	<input type="checkbox"/>
201		13250	5	<input checked="" type="checkbox"/>	<input type="checkbox"/>	<input type="checkbox"/>	<input type="checkbox"/>	<input type="checkbox"/>	<input type="checkbox"/>	<input type="checkbox"/>	<input type="checkbox"/>	<input type="checkbox"/>
201		13250	7	<input type="checkbox"/>	<input checked="" type="checkbox"/>	<input type="checkbox"/>	<input type="checkbox"/>	<input type="checkbox"/>	<input type="checkbox"/>	<input type="checkbox"/>	<input type="checkbox"/>	<input type="checkbox"/>
201		13258	4	<input checked="" type="checkbox"/>	<input type="checkbox"/>	<input type="checkbox"/>	<input type="checkbox"/>	<input type="checkbox"/>	<input type="checkbox"/>	<input type="checkbox"/>	<input type="checkbox"/>	<input type="checkbox"/>
201		13258	4	<input type="checkbox"/>	<input type="checkbox"/>	<input type="checkbox"/>	<input type="checkbox"/>	<input type="checkbox"/>	<input type="checkbox"/>	<input checked="" type="checkbox"/>	<input type="checkbox"/>	<input type="checkbox"/>
201		13300	28	<input checked="" type="checkbox"/>	<input type="checkbox"/>	<input type="checkbox"/>	<input type="checkbox"/>	<input type="checkbox"/>	<input type="checkbox"/>	<input type="checkbox"/>	<input type="checkbox"/>	<input type="checkbox"/>
201		13304	1	<input checked="" type="checkbox"/>	<input type="checkbox"/>	<input type="checkbox"/>	<input type="checkbox"/>	<input type="checkbox"/>	<input type="checkbox"/>	<input type="checkbox"/>	<input type="checkbox"/>	<input type="checkbox"/>
201		13309	3	<input checked="" type="checkbox"/>	<input type="checkbox"/>	<input type="checkbox"/>	<input type="checkbox"/>	<input type="checkbox"/>	<input type="checkbox"/>	<input type="checkbox"/>	<input type="checkbox"/>	<input type="checkbox"/>
201		13310	1	<input type="checkbox"/>	<input checked="" type="checkbox"/>	<input type="checkbox"/>	<input type="checkbox"/>	<input type="checkbox"/>	<input type="checkbox"/>	<input type="checkbox"/>	<input type="checkbox"/>	<input type="checkbox"/>

PS	Altres	Dib	tipologia	pasta	dec ext	dec int	acabat ext	acabat int
<input type="checkbox"/>		<input type="checkbox"/>	CAN					
<input type="checkbox"/>		<input type="checkbox"/>	FIN					
<input type="checkbox"/>		<input type="checkbox"/>	FIN					
<input type="checkbox"/>		<input type="checkbox"/>	HAYES 58 b					
<input type="checkbox"/>		<input type="checkbox"/>	GET					
<input type="checkbox"/>		<input type="checkbox"/>	FIN					
<input type="checkbox"/>		<input type="checkbox"/>	FIN					
<input type="checkbox"/>		<input type="checkbox"/>	FIN					
<input type="checkbox"/>		<input type="checkbox"/>	FIN					
<input type="checkbox"/>		<input type="checkbox"/>	FIN					
<input type="checkbox"/>		<input type="checkbox"/>	FIN					
<input type="checkbox"/>		<input type="checkbox"/>	FIN					
<input type="checkbox"/>		<input type="checkbox"/>	FIN					
<input type="checkbox"/>		<input type="checkbox"/>	FIN					
<input type="checkbox"/>		<input type="checkbox"/>	FIN	Grollera				
<input type="checkbox"/>		<input type="checkbox"/>						
<input type="checkbox"/>		<input type="checkbox"/>						
<input type="checkbox"/>		<input checked="" type="checkbox"/>	L.r.a. 2					
<input type="checkbox"/>		<input checked="" type="checkbox"/>	FIN		Pentinat			
<input type="checkbox"/>		<input type="checkbox"/>	FIN					
<input type="checkbox"/>		<input type="checkbox"/>	FIN					
<input type="checkbox"/>		<input checked="" type="checkbox"/>	Keay LXII					
<input type="checkbox"/>		<input type="checkbox"/>	FIN					
<input type="checkbox"/>		<input type="checkbox"/>	FIN					
<input type="checkbox"/>		<input type="checkbox"/>	FIN					
<input type="checkbox"/>		<input type="checkbox"/>	Ostia 1, 261					
<input type="checkbox"/>		<input type="checkbox"/>	FIN					
<input type="checkbox"/>		<input type="checkbox"/>	FIN					
<input type="checkbox"/>		<input type="checkbox"/>	Dressel 2/4					
<input type="checkbox"/>		<input type="checkbox"/>	FIN					
<input type="checkbox"/>		<input type="checkbox"/>	PAT					
<input type="checkbox"/>		<input type="checkbox"/>	GER					
<input type="checkbox"/>		<input type="checkbox"/>	GIB					
<input type="checkbox"/>		<input type="checkbox"/>	FIN					
<input type="checkbox"/>		<input type="checkbox"/>	RAJOLA					
<input type="checkbox"/>		<input type="checkbox"/>	DRAG. 37					
<input type="checkbox"/>		<input type="checkbox"/>	FIN					
<input type="checkbox"/>		<input type="checkbox"/>	HAYES 14					
<input type="checkbox"/>		<input type="checkbox"/>	HAYES 16					
<input type="checkbox"/>		<input type="checkbox"/>	FIN					
<input type="checkbox"/>		<input type="checkbox"/>	GET					
<input type="checkbox"/>		<input type="checkbox"/>						
<input type="checkbox"/>		<input type="checkbox"/>	FIN					
<input type="checkbox"/>		<input type="checkbox"/>	FIN					
<input type="checkbox"/>		<input type="checkbox"/>	FIN		Estriat			
<input type="checkbox"/>		<input type="checkbox"/>	FIN					
<input type="checkbox"/>		<input type="checkbox"/>	FIN					
<input type="checkbox"/>		<input type="checkbox"/>	FIN					
<input type="checkbox"/>		<input type="checkbox"/>	Pacual I					

cronologia	Observacions
	Canonada

UE	núm Dif	Codi	núm frac	SF	VO	AN	CO	CR	NA	FO	PE	PI
201		13310	1	<input type="checkbox"/>	<input type="checkbox"/>	<input type="checkbox"/>	<input type="checkbox"/>	<input type="checkbox"/>	<input type="checkbox"/>	<input type="checkbox"/>	<input type="checkbox"/>	<input checked="" type="checkbox"/>
201		13310	11	<input checked="" type="checkbox"/>	<input type="checkbox"/>	<input type="checkbox"/>	<input type="checkbox"/>	<input type="checkbox"/>	<input type="checkbox"/>	<input type="checkbox"/>	<input type="checkbox"/>	<input type="checkbox"/>
201		13310	4	<input checked="" type="checkbox"/>	<input type="checkbox"/>	<input type="checkbox"/>	<input type="checkbox"/>	<input type="checkbox"/>	<input type="checkbox"/>	<input type="checkbox"/>	<input type="checkbox"/>	<input type="checkbox"/>
201		13312	2	<input checked="" type="checkbox"/>	<input type="checkbox"/>	<input type="checkbox"/>	<input type="checkbox"/>	<input type="checkbox"/>	<input type="checkbox"/>	<input type="checkbox"/>	<input type="checkbox"/>	<input type="checkbox"/>
201		13320	4	<input checked="" type="checkbox"/>	<input type="checkbox"/>	<input type="checkbox"/>	<input type="checkbox"/>	<input type="checkbox"/>	<input type="checkbox"/>	<input type="checkbox"/>	<input type="checkbox"/>	<input type="checkbox"/>
201		20002	1	<input checked="" type="checkbox"/>	<input type="checkbox"/>	<input type="checkbox"/>	<input type="checkbox"/>	<input type="checkbox"/>	<input type="checkbox"/>	<input type="checkbox"/>	<input type="checkbox"/>	<input type="checkbox"/>
201		50012	1	<input checked="" type="checkbox"/>	<input type="checkbox"/>	<input type="checkbox"/>	<input type="checkbox"/>	<input type="checkbox"/>	<input type="checkbox"/>	<input type="checkbox"/>	<input type="checkbox"/>	<input type="checkbox"/>
201		60001	1	<input checked="" type="checkbox"/>	<input type="checkbox"/>	<input type="checkbox"/>	<input type="checkbox"/>	<input type="checkbox"/>	<input type="checkbox"/>	<input type="checkbox"/>	<input type="checkbox"/>	<input type="checkbox"/>
201		60054	1	<input checked="" type="checkbox"/>	<input type="checkbox"/>	<input type="checkbox"/>	<input type="checkbox"/>	<input type="checkbox"/>	<input type="checkbox"/>	<input type="checkbox"/>	<input type="checkbox"/>	<input type="checkbox"/>
202		13106	1	<input checked="" type="checkbox"/>	<input type="checkbox"/>	<input type="checkbox"/>	<input type="checkbox"/>	<input type="checkbox"/>	<input type="checkbox"/>	<input type="checkbox"/>	<input type="checkbox"/>	<input type="checkbox"/>
202		13155	1	<input type="checkbox"/>	<input type="checkbox"/>	<input type="checkbox"/>	<input type="checkbox"/>	<input type="checkbox"/>	<input type="checkbox"/>	<input checked="" type="checkbox"/>	<input type="checkbox"/>	<input type="checkbox"/>
202		13250	1	<input type="checkbox"/>	<input checked="" type="checkbox"/>	<input type="checkbox"/>	<input type="checkbox"/>	<input type="checkbox"/>	<input type="checkbox"/>	<input type="checkbox"/>	<input type="checkbox"/>	<input type="checkbox"/>
202		13250	2	<input checked="" type="checkbox"/>	<input type="checkbox"/>	<input type="checkbox"/>	<input type="checkbox"/>	<input type="checkbox"/>	<input type="checkbox"/>	<input type="checkbox"/>	<input type="checkbox"/>	<input type="checkbox"/>
202		13250	2	<input type="checkbox"/>	<input type="checkbox"/>	<input type="checkbox"/>	<input type="checkbox"/>	<input type="checkbox"/>	<input type="checkbox"/>	<input type="checkbox"/>	<input checked="" type="checkbox"/>	<input type="checkbox"/>
202		13250	38	<input checked="" type="checkbox"/>	<input type="checkbox"/>	<input type="checkbox"/>	<input type="checkbox"/>	<input type="checkbox"/>	<input type="checkbox"/>	<input type="checkbox"/>	<input type="checkbox"/>	<input type="checkbox"/>
202		13258	1	<input type="checkbox"/>	<input checked="" type="checkbox"/>	<input type="checkbox"/>	<input type="checkbox"/>	<input type="checkbox"/>	<input type="checkbox"/>	<input type="checkbox"/>	<input type="checkbox"/>	<input type="checkbox"/>
202		13258	1	<input type="checkbox"/>	<input type="checkbox"/>	<input type="checkbox"/>	<input type="checkbox"/>	<input type="checkbox"/>	<input type="checkbox"/>	<input type="checkbox"/>	<input checked="" type="checkbox"/>	<input type="checkbox"/>
202		13258	2	<input type="checkbox"/>	<input checked="" type="checkbox"/>	<input type="checkbox"/>	<input type="checkbox"/>	<input type="checkbox"/>	<input type="checkbox"/>	<input type="checkbox"/>	<input type="checkbox"/>	<input type="checkbox"/>
202		13258	4	<input checked="" type="checkbox"/>	<input type="checkbox"/>	<input type="checkbox"/>	<input type="checkbox"/>	<input type="checkbox"/>	<input type="checkbox"/>	<input type="checkbox"/>	<input type="checkbox"/>	<input type="checkbox"/>
202		13262	3	<input checked="" type="checkbox"/>	<input type="checkbox"/>	<input type="checkbox"/>	<input type="checkbox"/>	<input type="checkbox"/>	<input type="checkbox"/>	<input type="checkbox"/>	<input type="checkbox"/>	<input type="checkbox"/>
202		13300	1 (2f.)	<input type="checkbox"/>	<input checked="" type="checkbox"/>	<input type="checkbox"/>	<input type="checkbox"/>	<input type="checkbox"/>	<input type="checkbox"/>	<input type="checkbox"/>	<input type="checkbox"/>	<input type="checkbox"/>
202		13300	34	<input checked="" type="checkbox"/>	<input type="checkbox"/>	<input type="checkbox"/>	<input type="checkbox"/>	<input type="checkbox"/>	<input type="checkbox"/>	<input type="checkbox"/>	<input type="checkbox"/>	<input type="checkbox"/>
202		13306	3	<input checked="" type="checkbox"/>	<input type="checkbox"/>	<input type="checkbox"/>	<input type="checkbox"/>	<input type="checkbox"/>	<input type="checkbox"/>	<input type="checkbox"/>	<input type="checkbox"/>	<input type="checkbox"/>
202		13309	1 (2f.)	<input checked="" type="checkbox"/>	<input type="checkbox"/>	<input type="checkbox"/>	<input type="checkbox"/>	<input type="checkbox"/>	<input type="checkbox"/>	<input type="checkbox"/>	<input type="checkbox"/>	<input type="checkbox"/>
202		13309	6	<input checked="" type="checkbox"/>	<input type="checkbox"/>	<input type="checkbox"/>	<input type="checkbox"/>	<input type="checkbox"/>	<input type="checkbox"/>	<input type="checkbox"/>	<input type="checkbox"/>	<input type="checkbox"/>
202		13310	1	<input checked="" type="checkbox"/>	<input type="checkbox"/>	<input type="checkbox"/>	<input type="checkbox"/>	<input type="checkbox"/>	<input type="checkbox"/>	<input type="checkbox"/>	<input type="checkbox"/>	<input type="checkbox"/>
202		13310	5	<input type="checkbox"/>	<input type="checkbox"/>	<input type="checkbox"/>	<input type="checkbox"/>	<input type="checkbox"/>	<input checked="" type="checkbox"/>	<input type="checkbox"/>	<input type="checkbox"/>	<input type="checkbox"/>
202		13310	71	<input checked="" type="checkbox"/>	<input type="checkbox"/>	<input type="checkbox"/>	<input type="checkbox"/>	<input type="checkbox"/>	<input type="checkbox"/>	<input type="checkbox"/>	<input type="checkbox"/>	<input type="checkbox"/>
202		13312	5	<input checked="" type="checkbox"/>	<input type="checkbox"/>	<input type="checkbox"/>	<input type="checkbox"/>	<input type="checkbox"/>	<input type="checkbox"/>	<input type="checkbox"/>	<input type="checkbox"/>	<input type="checkbox"/>
202		50005	5	<input type="checkbox"/>	<input type="checkbox"/>	<input type="checkbox"/>	<input type="checkbox"/>	<input type="checkbox"/>	<input type="checkbox"/>	<input type="checkbox"/>	<input type="checkbox"/>	<input type="checkbox"/>
202		60051	1	<input type="checkbox"/>	<input type="checkbox"/>	<input type="checkbox"/>	<input type="checkbox"/>	<input type="checkbox"/>	<input type="checkbox"/>	<input type="checkbox"/>	<input type="checkbox"/>	<input type="checkbox"/>
202		60054	1	<input type="checkbox"/>	<input type="checkbox"/>	<input type="checkbox"/>	<input type="checkbox"/>	<input type="checkbox"/>	<input type="checkbox"/>	<input type="checkbox"/>	<input type="checkbox"/>	<input type="checkbox"/>
203		13106	1	<input checked="" type="checkbox"/>	<input type="checkbox"/>	<input type="checkbox"/>	<input type="checkbox"/>	<input type="checkbox"/>	<input type="checkbox"/>	<input type="checkbox"/>	<input type="checkbox"/>	<input type="checkbox"/>
203		13106	1	<input type="checkbox"/>	<input checked="" type="checkbox"/>	<input type="checkbox"/>	<input type="checkbox"/>	<input type="checkbox"/>	<input type="checkbox"/>	<input type="checkbox"/>	<input type="checkbox"/>	<input type="checkbox"/>
203		13250	4	<input checked="" type="checkbox"/>	<input type="checkbox"/>	<input type="checkbox"/>	<input type="checkbox"/>	<input type="checkbox"/>	<input type="checkbox"/>	<input type="checkbox"/>	<input type="checkbox"/>	<input type="checkbox"/>
203		13258	1	<input type="checkbox"/>	<input type="checkbox"/>	<input type="checkbox"/>	<input type="checkbox"/>	<input type="checkbox"/>	<input type="checkbox"/>	<input checked="" type="checkbox"/>	<input type="checkbox"/>	<input type="checkbox"/>
203		13300	1	<input type="checkbox"/>	<input type="checkbox"/>	<input type="checkbox"/>	<input type="checkbox"/>	<input type="checkbox"/>	<input checked="" type="checkbox"/>	<input type="checkbox"/>	<input type="checkbox"/>	<input type="checkbox"/>
203		13300	11	<input checked="" type="checkbox"/>	<input type="checkbox"/>	<input type="checkbox"/>	<input type="checkbox"/>	<input type="checkbox"/>	<input type="checkbox"/>	<input type="checkbox"/>	<input type="checkbox"/>	<input type="checkbox"/>
203		13309	6	<input checked="" type="checkbox"/>	<input type="checkbox"/>	<input type="checkbox"/>	<input type="checkbox"/>	<input type="checkbox"/>	<input type="checkbox"/>	<input type="checkbox"/>	<input type="checkbox"/>	<input type="checkbox"/>
203		13312	3	<input checked="" type="checkbox"/>	<input type="checkbox"/>	<input type="checkbox"/>	<input type="checkbox"/>	<input type="checkbox"/>	<input type="checkbox"/>	<input type="checkbox"/>	<input type="checkbox"/>	<input type="checkbox"/>
203		20002	1	<input checked="" type="checkbox"/>	<input type="checkbox"/>	<input type="checkbox"/>	<input type="checkbox"/>	<input type="checkbox"/>	<input type="checkbox"/>	<input type="checkbox"/>	<input type="checkbox"/>	<input type="checkbox"/>
206		13106	1	<input checked="" type="checkbox"/>	<input type="checkbox"/>	<input type="checkbox"/>	<input type="checkbox"/>	<input type="checkbox"/>	<input type="checkbox"/>	<input type="checkbox"/>	<input type="checkbox"/>	<input type="checkbox"/>
206		13115	1	<input type="checkbox"/>	<input type="checkbox"/>	<input type="checkbox"/>	<input type="checkbox"/>	<input type="checkbox"/>	<input type="checkbox"/>	<input checked="" type="checkbox"/>	<input type="checkbox"/>	<input type="checkbox"/>
206		13250	1	<input checked="" type="checkbox"/>	<input type="checkbox"/>	<input type="checkbox"/>	<input type="checkbox"/>	<input type="checkbox"/>	<input type="checkbox"/>	<input type="checkbox"/>	<input type="checkbox"/>	<input type="checkbox"/>
206		13300	3	<input checked="" type="checkbox"/>	<input type="checkbox"/>	<input type="checkbox"/>	<input type="checkbox"/>	<input type="checkbox"/>	<input type="checkbox"/>	<input type="checkbox"/>	<input type="checkbox"/>	<input type="checkbox"/>
206		13310	12	<input checked="" type="checkbox"/>	<input type="checkbox"/>	<input type="checkbox"/>	<input type="checkbox"/>	<input type="checkbox"/>	<input type="checkbox"/>	<input type="checkbox"/>	<input type="checkbox"/>	<input type="checkbox"/>
206		13310	2	<input type="checkbox"/>	<input type="checkbox"/>	<input type="checkbox"/>	<input type="checkbox"/>	<input type="checkbox"/>	<input checked="" type="checkbox"/>	<input type="checkbox"/>	<input type="checkbox"/>	<input type="checkbox"/>
206		20002	1	<input checked="" type="checkbox"/>	<input type="checkbox"/>	<input type="checkbox"/>	<input type="checkbox"/>	<input type="checkbox"/>	<input type="checkbox"/>	<input type="checkbox"/>	<input type="checkbox"/>	<input type="checkbox"/>
206	1	13310	1	<input checked="" type="checkbox"/>	<input type="checkbox"/>	<input type="checkbox"/>	<input type="checkbox"/>	<input type="checkbox"/>	<input type="checkbox"/>	<input type="checkbox"/>	<input type="checkbox"/>	<input type="checkbox"/>
212		13300	2	<input checked="" type="checkbox"/>	<input type="checkbox"/>	<input type="checkbox"/>	<input type="checkbox"/>	<input type="checkbox"/>	<input type="checkbox"/>	<input type="checkbox"/>	<input type="checkbox"/>	<input type="checkbox"/>

PS	Altres	Dib	tipologia	pasta	dec ext	dec int	acabat ext	acabat int
<input type="checkbox"/>		<input type="checkbox"/>	FIN					
<input type="checkbox"/>		<input type="checkbox"/>	FIN					
<input type="checkbox"/>		<input type="checkbox"/>	FIN					
<input type="checkbox"/>		<input type="checkbox"/>						
<input type="checkbox"/>		<input type="checkbox"/>	FIN					
<input type="checkbox"/>		<input type="checkbox"/>	ESR					
<input type="checkbox"/>		<input type="checkbox"/>	FIN					
<input type="checkbox"/>		<input type="checkbox"/>						
<input type="checkbox"/>		<input type="checkbox"/>						
<input type="checkbox"/>		<input type="checkbox"/>	FIN					
<input type="checkbox"/>		<input type="checkbox"/>	FIN					
<input type="checkbox"/>		<input type="checkbox"/>	FIN					
<input type="checkbox"/>		<input type="checkbox"/>	FIN		1 línia ac		Espatulat	
<input type="checkbox"/>		<input type="checkbox"/>	FIN					
<input type="checkbox"/>		<input type="checkbox"/>	FIN					
<input type="checkbox"/>		<input type="checkbox"/>	LAMB. 9a					
<input type="checkbox"/>		<input type="checkbox"/>	FIN					
<input type="checkbox"/>		<input type="checkbox"/>	OST.I, 26					
<input type="checkbox"/>		<input type="checkbox"/>	FIN					
<input type="checkbox"/>		<input type="checkbox"/>	FIN					
<input type="checkbox"/>		<input type="checkbox"/>	FIN					
<input type="checkbox"/>		<input type="checkbox"/>	FIN					
<input type="checkbox"/>		<input type="checkbox"/>	FIN					
<input type="checkbox"/>		<input type="checkbox"/>	Keay VII					
<input type="checkbox"/>		<input type="checkbox"/>	FIN					
<input type="checkbox"/>		<input type="checkbox"/>	Pascual I					
<input type="checkbox"/>		<input type="checkbox"/>	Pascual I					
<input type="checkbox"/>		<input type="checkbox"/>	FIN					
<input type="checkbox"/>		<input type="checkbox"/>	FIN					
<input type="checkbox"/>		<input type="checkbox"/>						
<input type="checkbox"/>		<input type="checkbox"/>						
<input type="checkbox"/>		<input type="checkbox"/>						
<input type="checkbox"/>		<input type="checkbox"/>	FIN					
<input type="checkbox"/>		<input type="checkbox"/>	DRAG. 37					
<input type="checkbox"/>		<input type="checkbox"/>	FIN					
<input type="checkbox"/>		<input type="checkbox"/>	CSS					
<input type="checkbox"/>		<input type="checkbox"/>	FIN					
<input type="checkbox"/>		<input type="checkbox"/>	FIN					
<input type="checkbox"/>		<input type="checkbox"/>	FIN					
<input type="checkbox"/>		<input type="checkbox"/>	FIN					
<input type="checkbox"/>		<input type="checkbox"/>	FIN					
<input type="checkbox"/>		<input type="checkbox"/>	FIN					
<input type="checkbox"/>		<input type="checkbox"/>	FIN					
<input type="checkbox"/>		<input type="checkbox"/>	FIN					
<input type="checkbox"/>		<input type="checkbox"/>	FIN					
<input type="checkbox"/>		<input type="checkbox"/>	FIN					
<input type="checkbox"/>		<input type="checkbox"/>	FIN					
<input type="checkbox"/>		<input type="checkbox"/>	FIN					
<input type="checkbox"/>		<input type="checkbox"/>	FIN					
<input type="checkbox"/>		<input type="checkbox"/>	ESR					
<input type="checkbox"/>		<input checked="" type="checkbox"/>	FIN					
<input type="checkbox"/>		<input type="checkbox"/>	FIN					

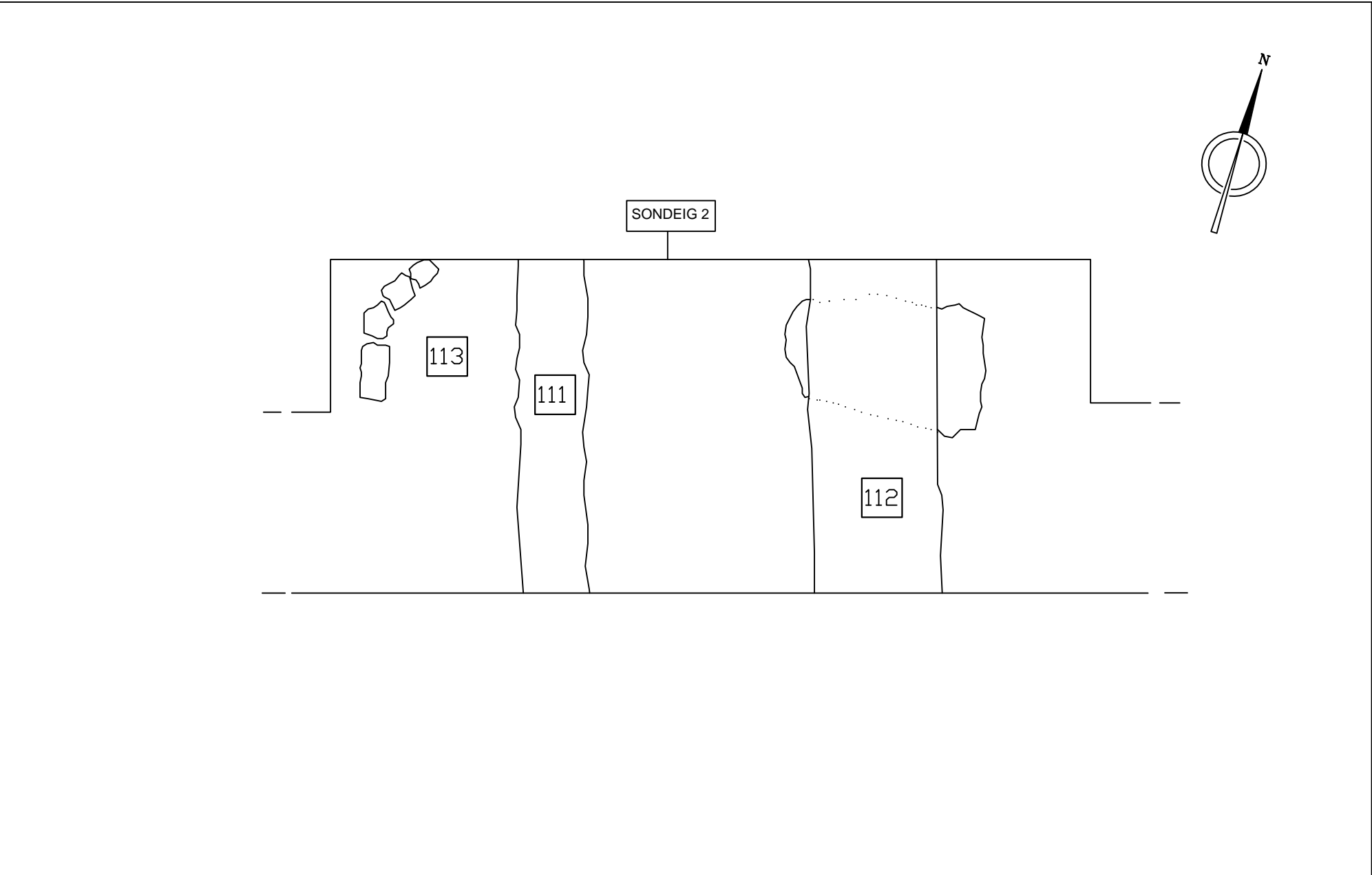
UE	núm Dif	Codi	núm frag	SF	VO	AN	CO	CR	NA	FO	PE	PI
212		13310	1	<input checked="" type="checkbox"/>	<input type="checkbox"/>	<input type="checkbox"/>	<input type="checkbox"/>	<input type="checkbox"/>	<input type="checkbox"/>	<input type="checkbox"/>	<input type="checkbox"/>	<input type="checkbox"/>
212		50008	1	<input checked="" type="checkbox"/>	<input type="checkbox"/>	<input type="checkbox"/>	<input type="checkbox"/>	<input type="checkbox"/>	<input type="checkbox"/>	<input type="checkbox"/>	<input type="checkbox"/>	<input type="checkbox"/>
302		14002	1	<input checked="" type="checkbox"/>	<input type="checkbox"/>	<input type="checkbox"/>	<input type="checkbox"/>	<input type="checkbox"/>	<input type="checkbox"/>	<input type="checkbox"/>	<input type="checkbox"/>	<input type="checkbox"/>
302		14002	1	<input type="checkbox"/>	<input checked="" type="checkbox"/>	<input type="checkbox"/>	<input type="checkbox"/>	<input type="checkbox"/>	<input type="checkbox"/>	<input type="checkbox"/>	<input type="checkbox"/>	<input type="checkbox"/>
302		14003	1	<input type="checkbox"/>	<input checked="" type="checkbox"/>	<input type="checkbox"/>	<input type="checkbox"/>	<input type="checkbox"/>	<input type="checkbox"/>	<input type="checkbox"/>	<input type="checkbox"/>	<input type="checkbox"/>
302		14003	2	<input checked="" type="checkbox"/>	<input type="checkbox"/>	<input type="checkbox"/>	<input type="checkbox"/>	<input type="checkbox"/>	<input type="checkbox"/>	<input type="checkbox"/>	<input type="checkbox"/>	<input type="checkbox"/>
302		14301	1	<input type="checkbox"/>	<input type="checkbox"/>	<input type="checkbox"/>	<input type="checkbox"/>	<input type="checkbox"/>	<input type="checkbox"/>	<input type="checkbox"/>	<input checked="" type="checkbox"/>	<input type="checkbox"/>
302		20002	1	<input checked="" type="checkbox"/>	<input type="checkbox"/>	<input type="checkbox"/>	<input type="checkbox"/>	<input type="checkbox"/>	<input type="checkbox"/>	<input type="checkbox"/>	<input type="checkbox"/>	<input type="checkbox"/>
302		60001	7	<input type="checkbox"/>	<input type="checkbox"/>	<input type="checkbox"/>	<input type="checkbox"/>	<input type="checkbox"/>	<input type="checkbox"/>	<input type="checkbox"/>	<input type="checkbox"/>	<input type="checkbox"/>
303		13312	1	<input checked="" type="checkbox"/>	<input type="checkbox"/>	<input type="checkbox"/>	<input type="checkbox"/>	<input type="checkbox"/>	<input type="checkbox"/>	<input type="checkbox"/>	<input type="checkbox"/>	<input type="checkbox"/>
303		14003	1	<input type="checkbox"/>	<input type="checkbox"/>	<input type="checkbox"/>	<input type="checkbox"/>	<input type="checkbox"/>	<input type="checkbox"/>	<input type="checkbox"/>	<input checked="" type="checkbox"/>	<input type="checkbox"/>
303		14003	3	<input checked="" type="checkbox"/>	<input type="checkbox"/>	<input type="checkbox"/>	<input type="checkbox"/>	<input type="checkbox"/>	<input type="checkbox"/>	<input type="checkbox"/>	<input type="checkbox"/>	<input type="checkbox"/>
303		50003	2	<input type="checkbox"/>	<input type="checkbox"/>	<input type="checkbox"/>	<input type="checkbox"/>	<input type="checkbox"/>	<input type="checkbox"/>	<input type="checkbox"/>	<input type="checkbox"/>	<input type="checkbox"/>
303		60051	2	<input type="checkbox"/>	<input type="checkbox"/>	<input type="checkbox"/>	<input type="checkbox"/>	<input type="checkbox"/>	<input type="checkbox"/>	<input type="checkbox"/>	<input type="checkbox"/>	<input type="checkbox"/>
402		14002	1	<input checked="" type="checkbox"/>	<input type="checkbox"/>	<input type="checkbox"/>	<input type="checkbox"/>	<input type="checkbox"/>	<input type="checkbox"/>	<input type="checkbox"/>	<input type="checkbox"/>	<input type="checkbox"/>
402		14002	13	<input checked="" type="checkbox"/>	<input type="checkbox"/>	<input type="checkbox"/>	<input type="checkbox"/>	<input type="checkbox"/>	<input type="checkbox"/>	<input type="checkbox"/>	<input type="checkbox"/>	<input type="checkbox"/>
402		14003		<input type="checkbox"/>	<input type="checkbox"/>	<input type="checkbox"/>	<input type="checkbox"/>	<input type="checkbox"/>	<input checked="" type="checkbox"/>	<input type="checkbox"/>	<input type="checkbox"/>	<input type="checkbox"/>
402		14003	1	<input type="checkbox"/>	<input checked="" type="checkbox"/>	<input type="checkbox"/>	<input type="checkbox"/>	<input type="checkbox"/>	<input type="checkbox"/>	<input type="checkbox"/>	<input type="checkbox"/>	<input type="checkbox"/>
402		14003	1	<input type="checkbox"/>	<input checked="" type="checkbox"/>	<input type="checkbox"/>	<input type="checkbox"/>	<input type="checkbox"/>	<input type="checkbox"/>	<input type="checkbox"/>	<input type="checkbox"/>	<input type="checkbox"/>
402		14003	1	<input type="checkbox"/>	<input checked="" type="checkbox"/>	<input type="checkbox"/>	<input type="checkbox"/>	<input type="checkbox"/>	<input type="checkbox"/>	<input type="checkbox"/>	<input type="checkbox"/>	<input type="checkbox"/>
402		14003	1	<input type="checkbox"/>	<input type="checkbox"/>	<input type="checkbox"/>	<input type="checkbox"/>	<input type="checkbox"/>	<input type="checkbox"/>	<input type="checkbox"/>	<input checked="" type="checkbox"/>	<input type="checkbox"/>
402		14003	1	<input type="checkbox"/>	<input type="checkbox"/>	<input type="checkbox"/>	<input type="checkbox"/>	<input type="checkbox"/>	<input type="checkbox"/>	<input type="checkbox"/>	<input type="checkbox"/>	<input type="checkbox"/>
402		14003	1 (2f.)	<input type="checkbox"/>	<input checked="" type="checkbox"/>	<input type="checkbox"/>	<input type="checkbox"/>	<input type="checkbox"/>	<input type="checkbox"/>	<input type="checkbox"/>	<input type="checkbox"/>	<input type="checkbox"/>
402		14003	1(2f.)	<input checked="" type="checkbox"/>	<input type="checkbox"/>	<input type="checkbox"/>	<input type="checkbox"/>	<input type="checkbox"/>	<input type="checkbox"/>	<input type="checkbox"/>	<input type="checkbox"/>	<input type="checkbox"/>
402		14003	2	<input type="checkbox"/>	<input checked="" type="checkbox"/>	<input type="checkbox"/>	<input type="checkbox"/>	<input type="checkbox"/>	<input type="checkbox"/>	<input type="checkbox"/>	<input type="checkbox"/>	<input type="checkbox"/>
402		14003	32	<input checked="" type="checkbox"/>	<input type="checkbox"/>	<input type="checkbox"/>	<input type="checkbox"/>	<input type="checkbox"/>	<input type="checkbox"/>	<input type="checkbox"/>	<input type="checkbox"/>	<input type="checkbox"/>
402		14003	4	<input type="checkbox"/>	<input checked="" type="checkbox"/>	<input type="checkbox"/>	<input type="checkbox"/>	<input type="checkbox"/>	<input type="checkbox"/>	<input type="checkbox"/>	<input type="checkbox"/>	<input type="checkbox"/>
402		14003	4	<input type="checkbox"/>	<input checked="" type="checkbox"/>	<input type="checkbox"/>	<input type="checkbox"/>	<input type="checkbox"/>	<input type="checkbox"/>	<input type="checkbox"/>	<input type="checkbox"/>	<input type="checkbox"/>
402		14003	4	<input type="checkbox"/>	<input type="checkbox"/>	<input type="checkbox"/>	<input type="checkbox"/>	<input type="checkbox"/>	<input type="checkbox"/>	<input checked="" type="checkbox"/>	<input type="checkbox"/>	<input type="checkbox"/>
402		14005	1	<input type="checkbox"/>	<input checked="" type="checkbox"/>	<input type="checkbox"/>	<input type="checkbox"/>	<input type="checkbox"/>	<input type="checkbox"/>	<input type="checkbox"/>	<input type="checkbox"/>	<input type="checkbox"/>
402		14005	1	<input type="checkbox"/>	<input checked="" type="checkbox"/>	<input type="checkbox"/>	<input type="checkbox"/>	<input type="checkbox"/>	<input type="checkbox"/>	<input type="checkbox"/>	<input type="checkbox"/>	<input type="checkbox"/>
402		14005	2	<input checked="" type="checkbox"/>	<input type="checkbox"/>	<input type="checkbox"/>	<input type="checkbox"/>	<input type="checkbox"/>	<input type="checkbox"/>	<input type="checkbox"/>	<input type="checkbox"/>	<input type="checkbox"/>
402		14006	1	<input checked="" type="checkbox"/>	<input type="checkbox"/>	<input type="checkbox"/>	<input type="checkbox"/>	<input type="checkbox"/>	<input type="checkbox"/>	<input type="checkbox"/>	<input type="checkbox"/>	<input type="checkbox"/>
402		14100	1	<input type="checkbox"/>	<input type="checkbox"/>	<input type="checkbox"/>	<input type="checkbox"/>	<input type="checkbox"/>	<input type="checkbox"/>	<input type="checkbox"/>	<input type="checkbox"/>	<input type="checkbox"/>
402		14103	1	<input type="checkbox"/>	<input checked="" type="checkbox"/>	<input type="checkbox"/>	<input type="checkbox"/>	<input type="checkbox"/>	<input type="checkbox"/>	<input type="checkbox"/>	<input type="checkbox"/>	<input type="checkbox"/>
402		14103	1	<input type="checkbox"/>	<input checked="" type="checkbox"/>	<input type="checkbox"/>	<input type="checkbox"/>	<input type="checkbox"/>	<input type="checkbox"/>	<input type="checkbox"/>	<input type="checkbox"/>	<input type="checkbox"/>
402		14103	2	<input checked="" type="checkbox"/>	<input type="checkbox"/>	<input type="checkbox"/>	<input type="checkbox"/>	<input type="checkbox"/>	<input type="checkbox"/>	<input type="checkbox"/>	<input type="checkbox"/>	<input type="checkbox"/>
402		14106	1	<input type="checkbox"/>	<input checked="" type="checkbox"/>	<input type="checkbox"/>	<input type="checkbox"/>	<input type="checkbox"/>	<input type="checkbox"/>	<input type="checkbox"/>	<input type="checkbox"/>	<input type="checkbox"/>
402		14120	1	<input checked="" type="checkbox"/>	<input type="checkbox"/>	<input type="checkbox"/>	<input type="checkbox"/>	<input type="checkbox"/>	<input type="checkbox"/>	<input type="checkbox"/>	<input type="checkbox"/>	<input type="checkbox"/>
402		14120	1	<input type="checkbox"/>	<input type="checkbox"/>	<input type="checkbox"/>	<input type="checkbox"/>	<input type="checkbox"/>	<input type="checkbox"/>	<input type="checkbox"/>	<input checked="" type="checkbox"/>	<input type="checkbox"/>
402		14200	1 (2f.)	<input type="checkbox"/>	<input checked="" type="checkbox"/>	<input type="checkbox"/>	<input type="checkbox"/>	<input type="checkbox"/>	<input type="checkbox"/>	<input type="checkbox"/>	<input type="checkbox"/>	<input type="checkbox"/>
402		14200	2	<input checked="" type="checkbox"/>	<input type="checkbox"/>	<input type="checkbox"/>	<input type="checkbox"/>	<input type="checkbox"/>	<input type="checkbox"/>	<input type="checkbox"/>	<input type="checkbox"/>	<input type="checkbox"/>
402		14252	1	<input checked="" type="checkbox"/>	<input type="checkbox"/>	<input type="checkbox"/>	<input type="checkbox"/>	<input type="checkbox"/>	<input type="checkbox"/>	<input type="checkbox"/>	<input type="checkbox"/>	<input type="checkbox"/>
402		14300	1	<input checked="" type="checkbox"/>	<input type="checkbox"/>	<input type="checkbox"/>	<input type="checkbox"/>	<input type="checkbox"/>	<input type="checkbox"/>	<input type="checkbox"/>	<input type="checkbox"/>	<input type="checkbox"/>
402		14305	1	<input checked="" type="checkbox"/>	<input type="checkbox"/>	<input type="checkbox"/>	<input type="checkbox"/>	<input type="checkbox"/>	<input type="checkbox"/>	<input type="checkbox"/>	<input type="checkbox"/>	<input type="checkbox"/>
402		14306	1	<input type="checkbox"/>	<input checked="" type="checkbox"/>	<input type="checkbox"/>	<input type="checkbox"/>	<input type="checkbox"/>	<input type="checkbox"/>	<input type="checkbox"/>	<input type="checkbox"/>	<input type="checkbox"/>
402		20002	1	<input checked="" type="checkbox"/>	<input type="checkbox"/>	<input type="checkbox"/>	<input type="checkbox"/>	<input type="checkbox"/>	<input type="checkbox"/>	<input type="checkbox"/>	<input type="checkbox"/>	<input type="checkbox"/>
402		60001	1	<input type="checkbox"/>	<input type="checkbox"/>	<input type="checkbox"/>	<input type="checkbox"/>	<input type="checkbox"/>	<input type="checkbox"/>	<input type="checkbox"/>	<input type="checkbox"/>	<input type="checkbox"/>
601		13310	1	<input type="checkbox"/>	<input type="checkbox"/>	<input type="checkbox"/>	<input type="checkbox"/>	<input type="checkbox"/>	<input type="checkbox"/>	<input type="checkbox"/>	<input type="checkbox"/>	<input checked="" type="checkbox"/>
601		13310	4	<input checked="" type="checkbox"/>	<input type="checkbox"/>	<input type="checkbox"/>	<input type="checkbox"/>	<input type="checkbox"/>	<input type="checkbox"/>	<input type="checkbox"/>	<input type="checkbox"/>	<input type="checkbox"/>

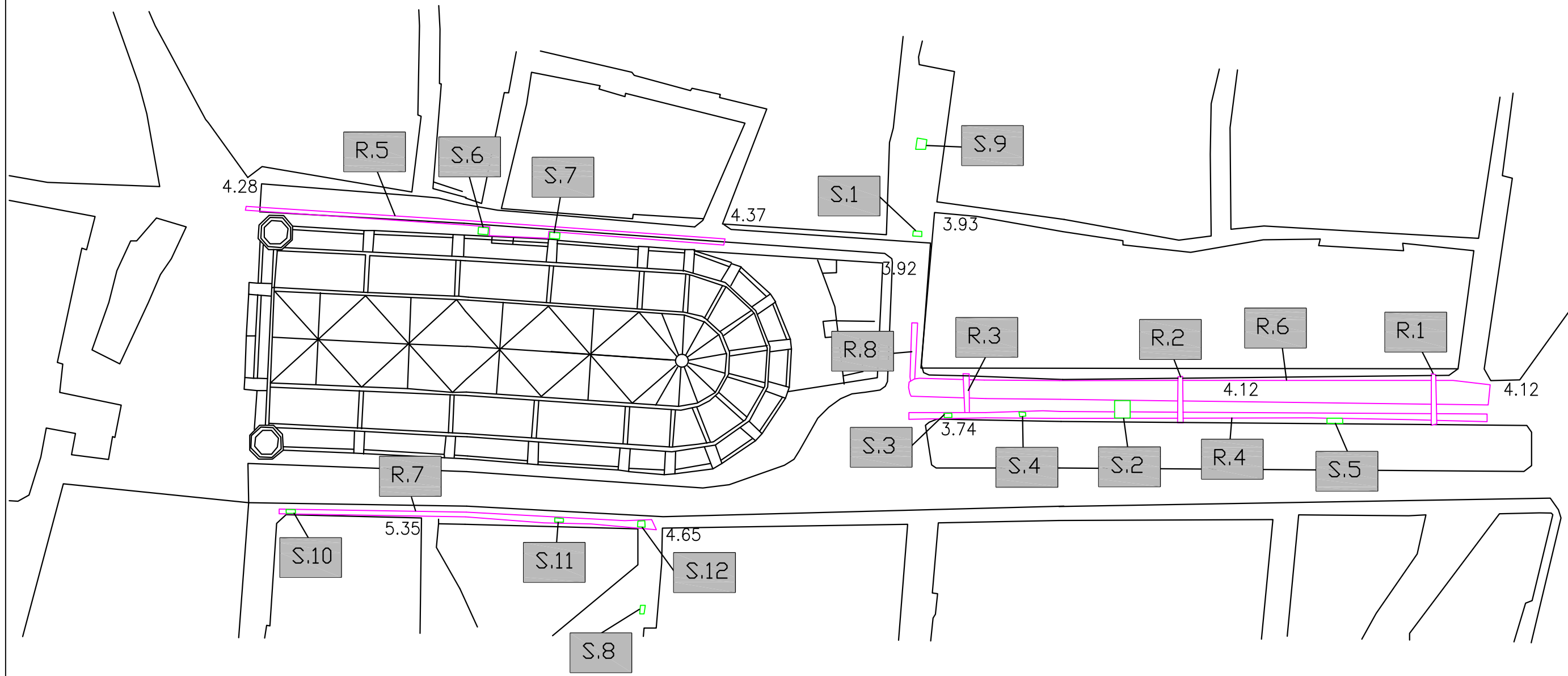
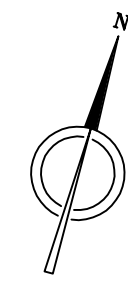
PS	Altres	Dib	tipologia	pasta	dec ext	dec int	acabat ext	acabat int
<input type="checkbox"/>		<input type="checkbox"/>	FIN					
<input type="checkbox"/>		<input type="checkbox"/>	FIN					
<input type="checkbox"/>		<input type="checkbox"/>	FIN					
<input type="checkbox"/>		<input type="checkbox"/>	FIN					
<input type="checkbox"/>		<input type="checkbox"/>	BAC					
<input type="checkbox"/>		<input type="checkbox"/>	FIN					
<input type="checkbox"/>		<input type="checkbox"/>	GOT					
<input type="checkbox"/>		<input type="checkbox"/>	FIN					
<input type="checkbox"/>		<input type="checkbox"/>						
<input type="checkbox"/>		<input type="checkbox"/>	FIN					
<input type="checkbox"/>		<input type="checkbox"/>	FIN					
<input type="checkbox"/>		<input type="checkbox"/>	FIN					
<input type="checkbox"/>		<input type="checkbox"/>						
<input type="checkbox"/>		<input type="checkbox"/>						
<input type="checkbox"/>		<input type="checkbox"/>	PIP					
<input type="checkbox"/>		<input type="checkbox"/>	FIN					
<input type="checkbox"/>		<input type="checkbox"/>	FIN					
<input type="checkbox"/>		<input type="checkbox"/>	FIN					
<input type="checkbox"/>		<input type="checkbox"/>	GET					
<input type="checkbox"/>		<input type="checkbox"/>	PDA					
<input type="checkbox"/>		<input type="checkbox"/>	FIN					
<input type="checkbox"/>	BROC	<input type="checkbox"/>	CAT					
<input type="checkbox"/>		<input type="checkbox"/>	OLL					
<input type="checkbox"/>		<input type="checkbox"/>	PAT					
<input type="checkbox"/>		<input type="checkbox"/>	GIB					
<input type="checkbox"/>		<input type="checkbox"/>	FIN					
<input type="checkbox"/>		<input type="checkbox"/>	OLL					
<input type="checkbox"/>		<input type="checkbox"/>	PAT					
<input type="checkbox"/>		<input type="checkbox"/>	FIN					
<input type="checkbox"/>		<input type="checkbox"/>	FIN					
<input type="checkbox"/>		<input type="checkbox"/>	GER					
<input type="checkbox"/>		<input type="checkbox"/>	FIN					
<input type="checkbox"/>		<input type="checkbox"/>	FIN					
<input type="checkbox"/>	BROC	<input type="checkbox"/>	CAT					
<input type="checkbox"/>		<input type="checkbox"/>	ESC					
<input type="checkbox"/>		<input type="checkbox"/>	PAT					
<input type="checkbox"/>		<input type="checkbox"/>	PAT					
<input type="checkbox"/>		<input type="checkbox"/>	PAT					
<input type="checkbox"/>		<input type="checkbox"/>	PAT					
<input type="checkbox"/>		<input type="checkbox"/>	PAT					
<input type="checkbox"/>		<input type="checkbox"/>	PAT					
<input type="checkbox"/>		<input type="checkbox"/>	ESC					
<input type="checkbox"/>		<input type="checkbox"/>	PAT					
<input type="checkbox"/>		<input type="checkbox"/>	PAT					
<input type="checkbox"/>		<input type="checkbox"/>	PAT					
<input type="checkbox"/>		<input type="checkbox"/>	PAT					
<input type="checkbox"/>		<input type="checkbox"/>	SEV					
<input type="checkbox"/>		<input type="checkbox"/>	CLA					
<input type="checkbox"/>		<input type="checkbox"/>						
<input type="checkbox"/>		<input type="checkbox"/>	Pascual I					
<input type="checkbox"/>		<input type="checkbox"/>	Pascual I					

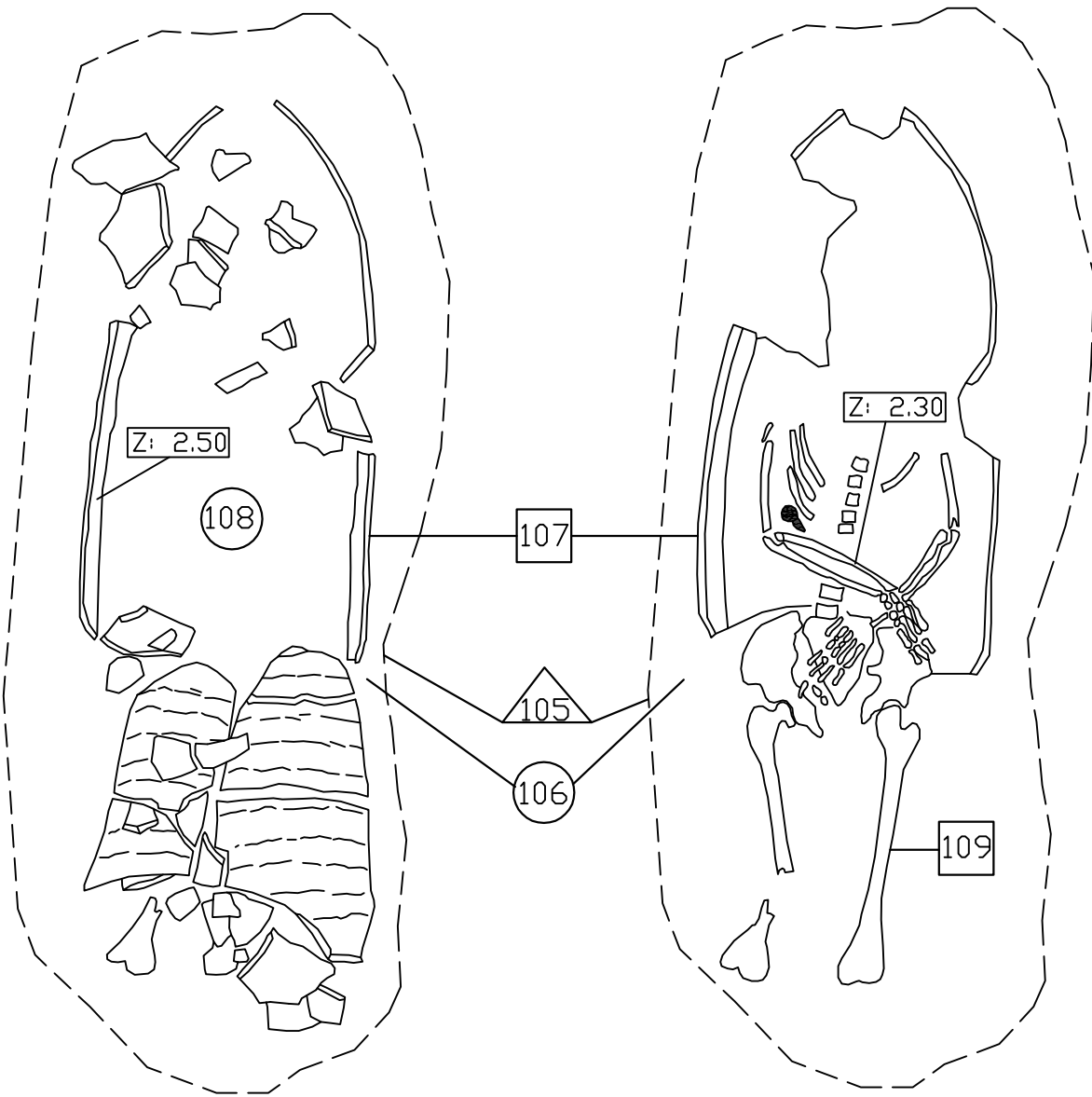



9. DOCUMENTACIÓ GRÀFICA

9.1. PLANIMETRIA






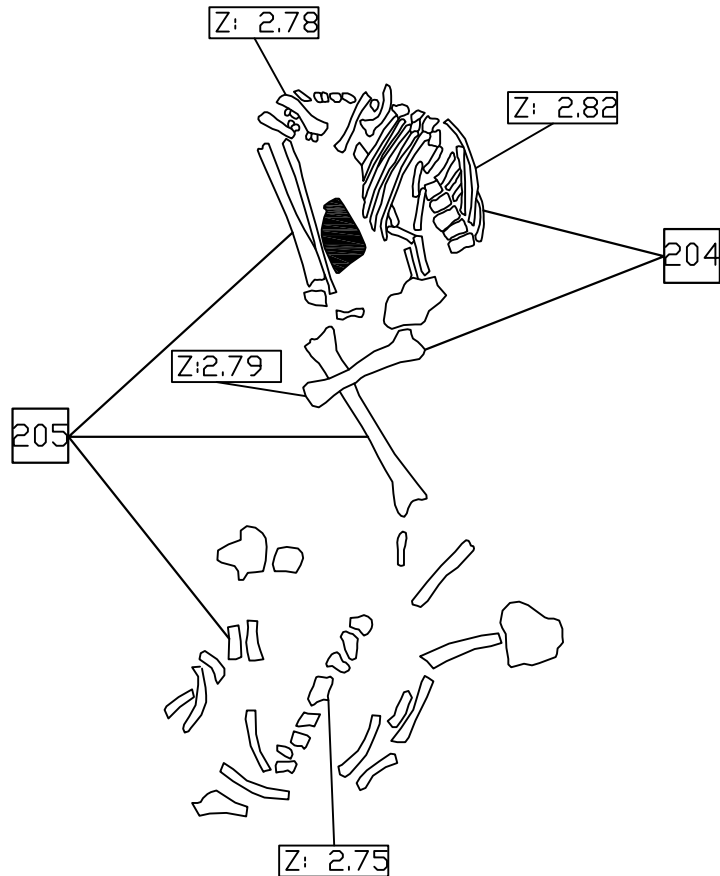
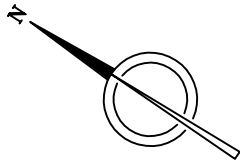





	CLAU DE FERRO
	FOSSA



MUSEU D'HISTÒRIA DE LA CIUTAT <small>ARJUNTAMENT DE BARCELONA</small>	ESCALES:	
	1:10 NUMÉRICA GRÀFICA	
ARQUEÒLEG: MARTA FÀBREGAS DIBUIX: ÀLEX MORENO	Memòria de la intervenció arqueològica al Passeig del Born, Plaça Montcada, C/ Sombrerers i Fossar de les Moreres (Barcelona)	DATA: PLANTA 2 JUNY 2004

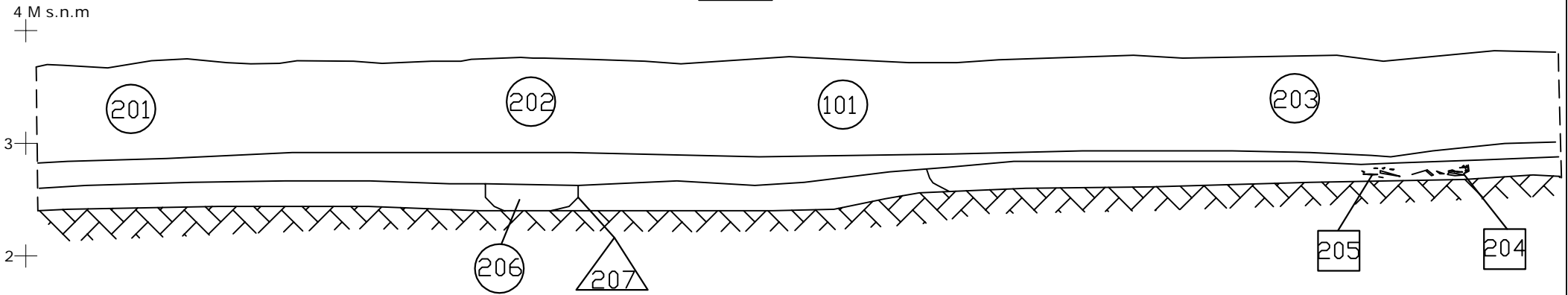




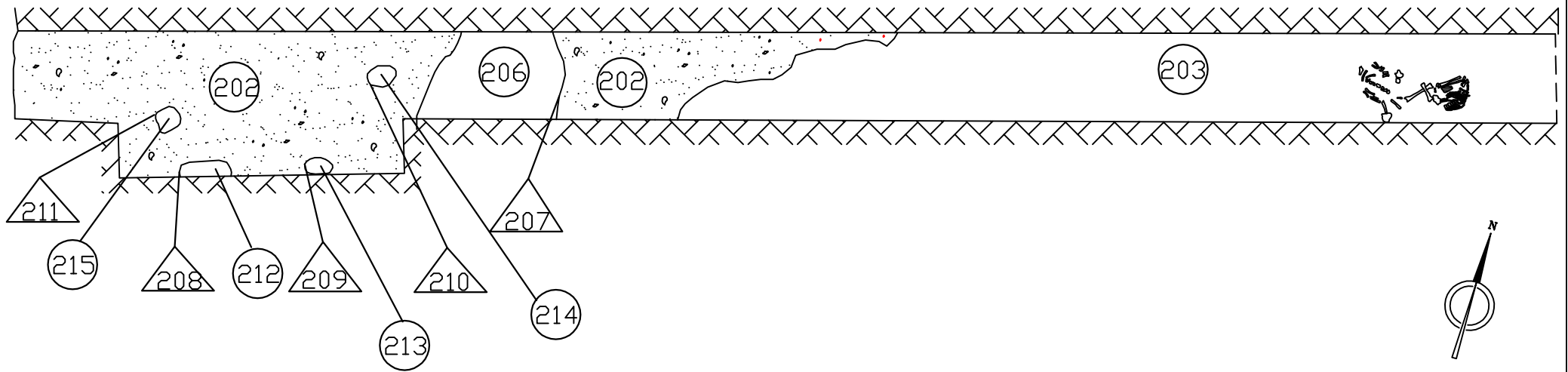
	ESCALES:		
	1:10		
	NUMÉRICA	GRÀFICA	
	ARQUEÒLEG: MARTA FÀBREGAS DIBUIX: ÀLEX MORENO	Memòria de la intervenció arqueològica al Passeig del Born, Plaça Montcada, C/ Sombrerers i Fossar de les Moreres (Barcelona)	DATA: JUNY 2004

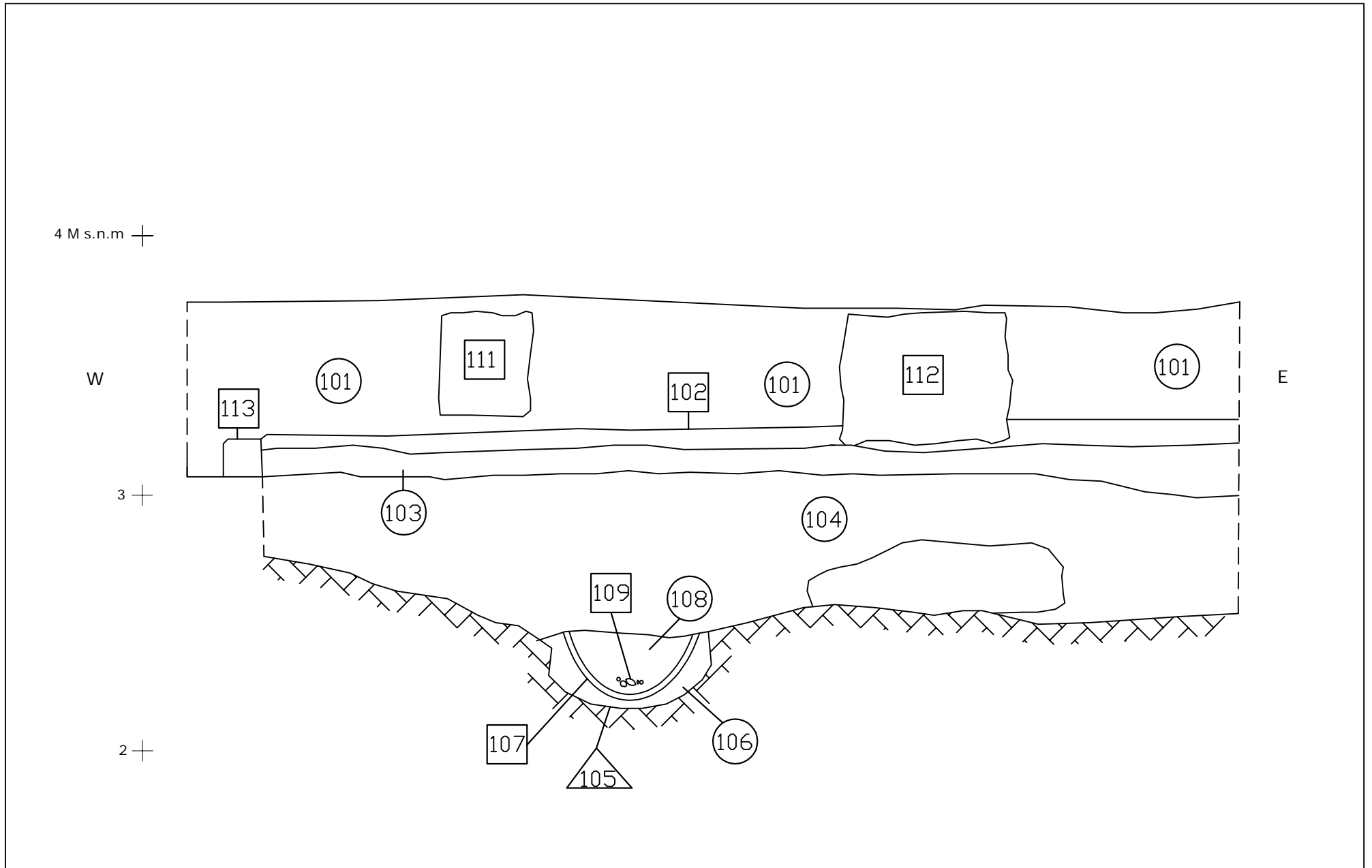
PLANTA 4


SECCIÓ 2



PLANTA 3





	<p>MUSEU D'HISTÒRIA DE LA CIUTAT AJUNTAMENT DE BARCELONA</p>	<p>ARQUEÒLEG: MARTA FÀBREGAS DIBUIX: ÀLEX MORENO</p>	<p>Memòria de la intervenció arqueològica al Passeig del Born, Plaça Montcada, C/ Sombrerers i Fossar de les Moreres (Barcelona)</p>	<p>ESCALA: E 1:20 0 0,5 1 M NUMÉRICA GRÀFICA</p>	<p>NOM DEL DIBUIX: SECCIÓ 1</p>	<p>DATA: JUNY 2004</p>
---	--	--	--	--	-------------------------------------	----------------------------



Façana Sta. Maria del Mar

Façana

SONDEIG 6

SONDEIG 7



MAONS



CARREUS



MUSEU D'HISTÒRIA
DE LA CIUTAT
ARJUNTAMENT DE BARCELONA

ARQUEÒLEG: MARTA FÀBREGAS
DIBUIX: ÀLEX MORENO

Memòria de la intervenció arqueològica al Passeig del Born, Plaça
Montcada, C/ Sombrerers i Fossar de les Moreres (Barcelona)

ESCALA:
E 1:50
NUMÉRICA



NOM DEL DIBUIX:

PLANTA 5

DATA:

JUNY 2004



9. DOCUMENTACIÓ GRÀFICA

9.2. FOTOGRAFIA



10. BIBLIOGRAFIA

BARRASETAS, E.; HUERTAS, J. (1994): *Memòria d'excavació de l'antic mercat del Born*. Secció d'Arqueologia Urbana. Ajuntament de Barcelona. Inèdita.

DD.AA. (1992): *Catalunya Romànica. Vol. XX.: El Barcelonès, el Baix Llobregat i el Maresme*. Enciclopedia Catalana. Barcelona.

DD.AA. (1995): *Història de Barcelona*. Enciclopedia Catalana. Barcelona.

DURAN i SANPERE, A. (1972-75): *Barcelona i la seva història*. Enciclopedia Catalana Aedos. Barcelona.

DURAN i SANPERE, A. (1975): *Història de Barcelona. De la prehistòria al segle XVI*. Enciclopedia Catalana Aedos. Barcelona.

FÀBREGAS, M.; HUERTAS, J. (2000): *Memòria arqueològica: Antic Mercat del Born (Barrio de La Ribera-Distrito Ciutat Vella, Barcelona)*. Secció d'Arqueologia Urbana. Institut de Cultura. Ajuntament de Barcelona. Inèdita.

GALERA, M.; ROCA, F.; TARRAGÓ, S. (1982): *Atles de Barcelona*. Barcelona.

PALET MARTÍN EZ, J.M. (1994): *Estudi territorial del Pla de Barcelona*. Estudis i memòries d'arqueologia de Barcelona, 1. Ajuntament de Barcelona.

ROS TORNER (1973): *La ribera de Barcelona*. Barcelona.

SANPERE MIQUEL, S. (1890): *La rodalia de Corbera, 2 vols*. Barcelona.

SANPERE MIQUEL, S. (1890): *Los terrenos de la Ciudadela*. Barcelona.

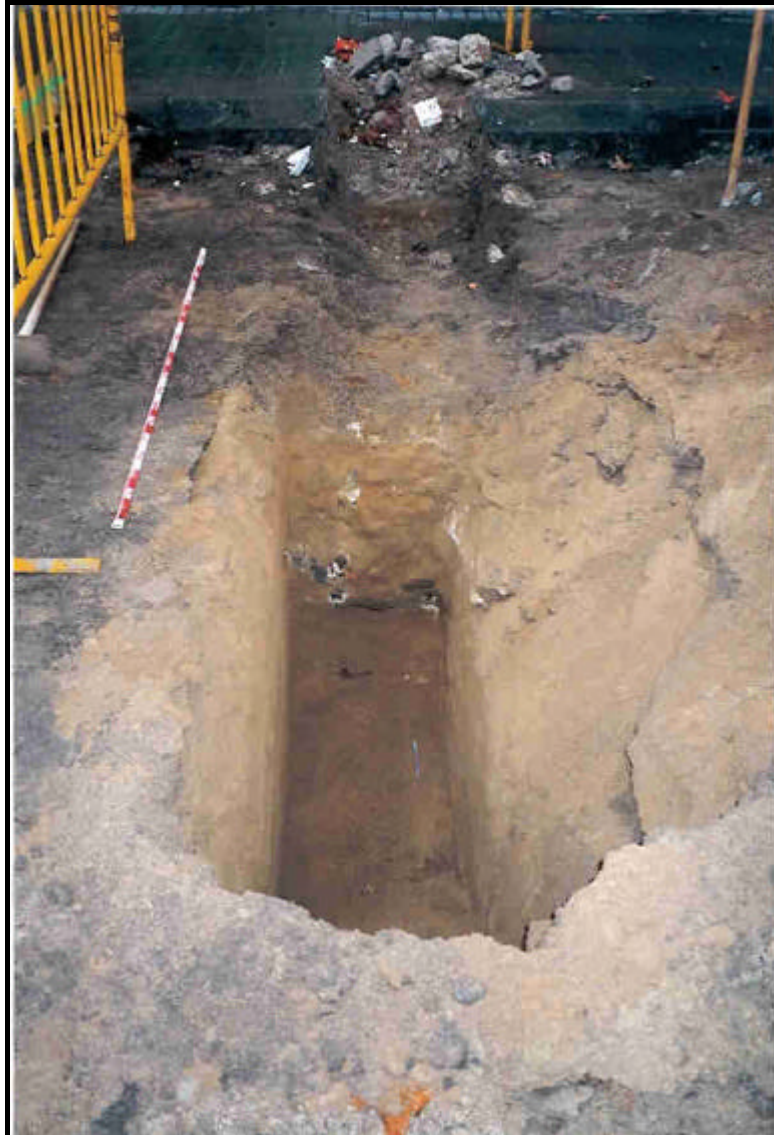
VOLTES BOU (1967): *Historia del abastecimiento de agua en Barcelona*.



F. 1: Vista general de la Rasa 1, amb el col·lector al centre.



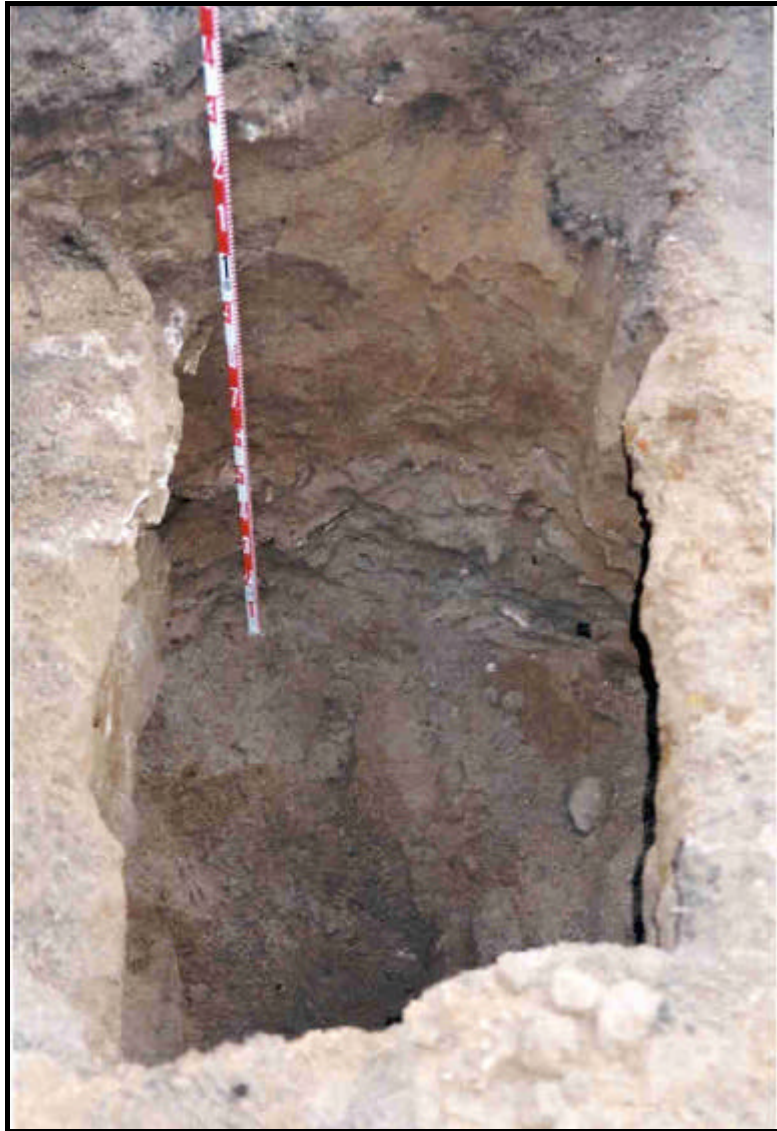
F. 2: Vista general de la Rasa 2, amb el col·lector al centre.



F. 3: Vista general de la Rasa 3, amb el col·lector al centre.



F. 4: Vista general del Sondeig 1, a la Placeta Montcada.



F. 5: Detall de la bossada (u.e.50 i 51) de la Rasa 4.



F. 6: Sondeig de comprovació realitzat a les sorres estèrils.



F. 7: Vista general del Sondeig 2 (u.e.: 103).



F. 8: Vista general de la tomba en àmfora a l'inici de l'excavació.



F. 9: Detall de la tomba en àmfora a l'inici de l'excavació.



F. 10: Detall de l'individu inhumat.



F. 11: L'àmfora després de l'excavació del seu interior.



F. 12: Vista general del tram de la Rasa 4, on apareix una estraigrafia d'època romana.



F. 13: Detall del paviment (u.e.: 202).



F. 14: Detall del paviment u.e. 202 i els possibles forats de pal.



F. 15: Detall del paviment u.e. 202.



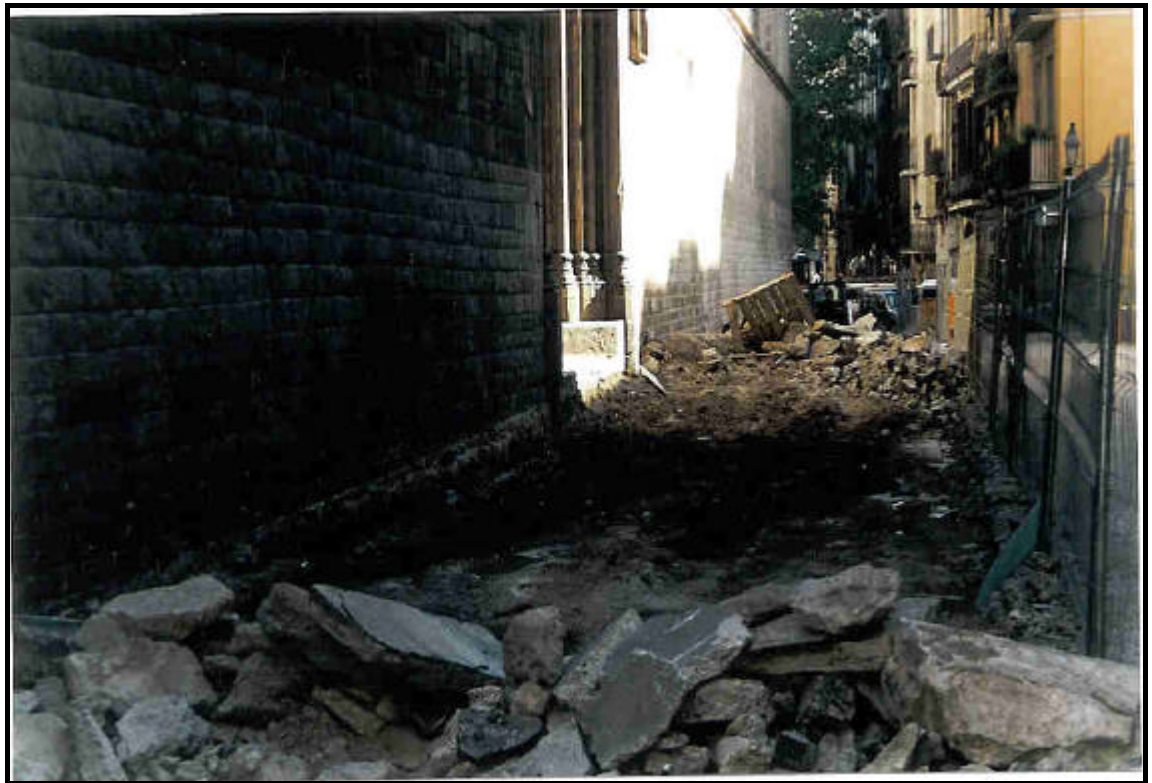
F. 16: Detall de la secció del paviment u.e. 202



F. 17: Detall dels individus inhumats (u.e. 204 i 205).



F. 18: Vista general dels individus u.e. 204 i 205 i el paviment al fons.



F. 19: Vista general del C/ Sombrerers



F. 20: Vista general de la paret (u.e.: 305) al C/ Sombrerers.



F. 21: Detall de l'angle de la paret i el Sondage 6.



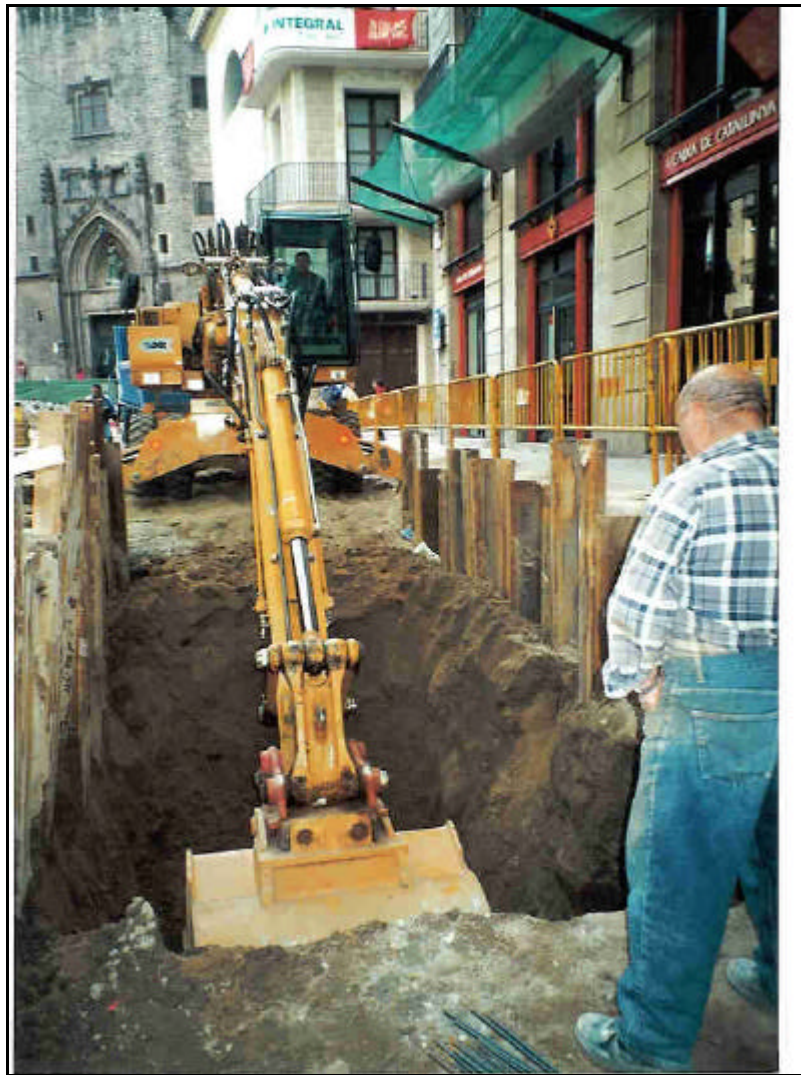
F. 22: Detall de l'angle de la paret i el Sondage 7.



F. 23: Detall de l'estrat de sorres en l'excavació de la Rasa 6



F. 24: Desmunt del col·lector (u.e. 4) al Passeig del Born.



F. 25: Detall de la Rasa 6.



F. 26: Vista general de la Rasa 7, al C/ Sta. Maria.



F. 27: Vista general del Sondeig 8.



F. 28: Vista general del Sondeig 9, amb les clavegueres al fons.